



TIMIZOLIRKA 

Hidroizolacije

— IZOLUJEMO OD TEMELJA DO KROVA —

Robna marka TIM IZOLIRKA pojam kvaliteta i tradicije

TIM IZOLIRKA D.O.O. Šid, je privredno društvo za proizvodnju hidro i termo izolacionih materijala koje se prostire na površini od 5.6ha u Šidu. Zvanično je počela sa radom 23.09.2004. godine kao jedna od članica sistema TIM d.d. Laško. Promenom vlasničke strukture 01.06.2005. godine fabrika TIM IZOLIRKA priključuje se sistemu **FRAGMAT** iz Ljubljane.

TIM IZOLIRKA d.o.o. od 2007. godine preuzima tradiciju i brend fabrike bitumenskih materijala Grmeč-Beograd i samim tim i proširenje proizvodnog asortimana u programu hidroizolacije. U Beogradu se nalazi distributivni centar sa komercijalnom službom, kao i lager bitumenskih emulzija.

Povoljan geografski položaj, kao i znanje i iskustvo sistema **FRAGMAT** na području hidro i termo izolacija doprineli su da **TIM IZOLIRKA d.o.o.** postane vodeća fabrika u proizvodnji hidroizolacionih materijala na bazi modifikovanog bitumena, bitumenskih emulzija, polimerbitumena za puteve i hidroizolacija mostovnih objekata, kao i termoizolacionih materijala na bazi ekspaniranog polistirena (EPS).

Proces proizvodnje je organizovan na principima standarda kvaliteta ISO 9001 i podržan zvaničnim sertifikatom što nam uz stručnu osposobljenost radnika omogućuje i osigurava prepoznatljiv kvalitet u poslovnosti i asortimanu proizvoda, kako na domaćem tako i na inostranom tržištu, naročito na području nekadašnje Jugoslavije i Jugoistočne Evrope.



— Izolujemo od temelja do krova —

TIM IZOLIRKA - kvalitetni srpski proizvodi



”

Vizija kompanije TIM IZOLIRKA je ostati vodeći snadbevač toplotnih hidroizolacija, izolacija, izolacionih ploča za podno grejanje i ambalaže na srpskom tržištu za ciljane grupe trgovačkih kuća, građevinskih firmi za radove u građevinarstvu (krovopokrivači, fasaderi, podopolagači, izolateri, izvođači mašinskih instalacija ...), i značajan izvoznik na tržišta nekadašnje Jugoslavije, Srednje i Jugoistočne Evrope.

Specijalizovanom ponudom, kvalitetnom uslugom, razvojem proizvoda i konkurentnim cenama ćemo povećati tržišni udeo na segmentu prodaje hidroizolacija, toplotnih izolacija, podnog grejanja i programa ambalaže.

Prepoznatljivost ćemo jačati pre svega kroz lični, profesionalni i stručni pristup svim našim poslovnim partnerima, nastavljajući uspešnu priču, koja je započela 1937. godine. Razvojem novih programa i novih tehnologija izgradili smo uspešne robne marke na području hidroizolacija, toplotnih izolacija, podnog grejanja i ambalaže.

Sa našim kupcima smo tokom niza godina izgradili partnerski odnos, koji se temelji na osiguranju stalnog snadbevanja i praćenja njihovih potreba. Zajednički, sa našim partnerima, razvijamo kompletna rešenja na području izolacija.

”



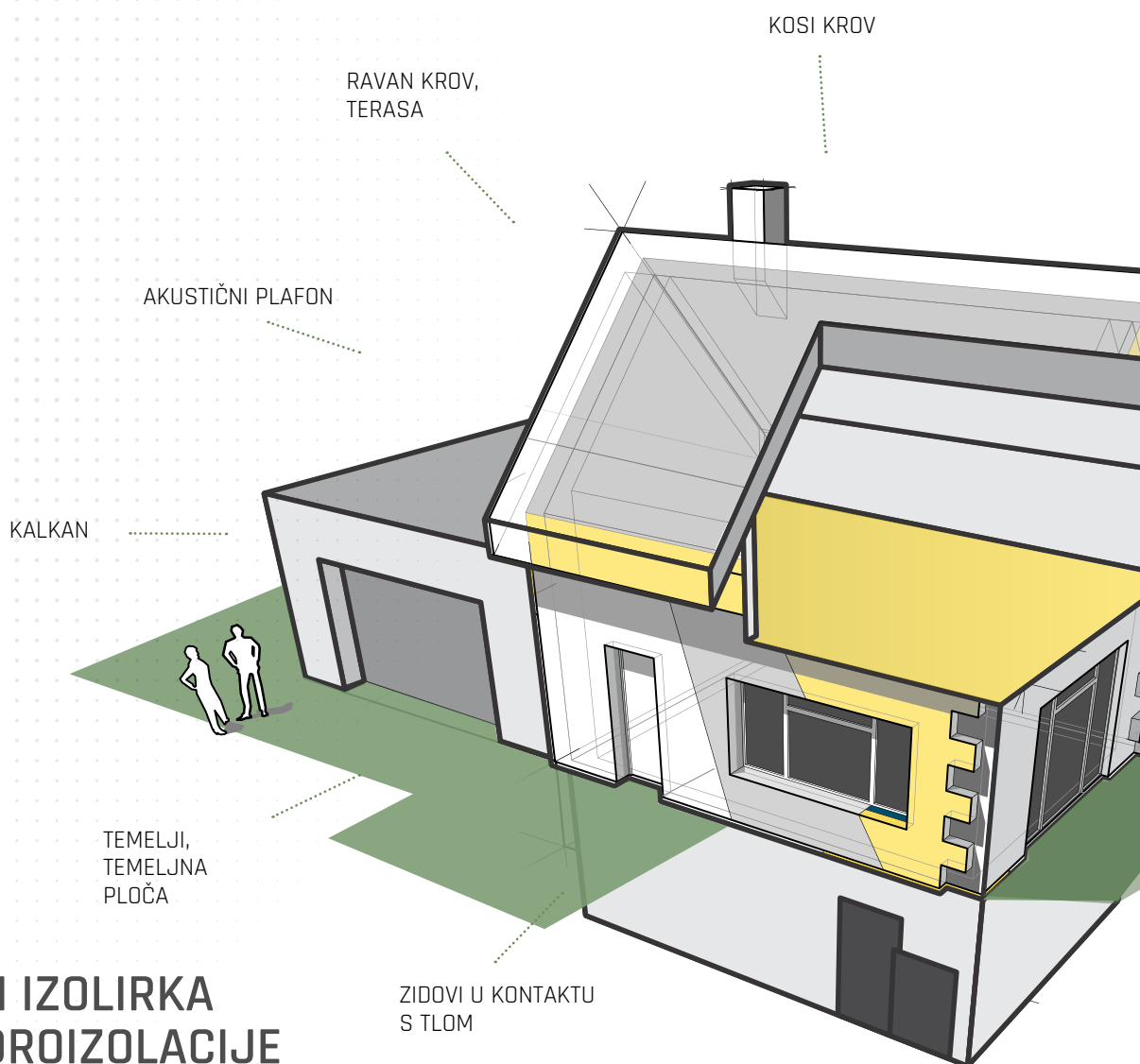
Zbog čega odabrati TIM IZOLIRKA proizvode?

- **Srpski proizvođač** sa sopstvenim robnim markama
- **tradicija** - početak poslovanja 1937. godine
- izolacija **od temelja do krova**
- dokazani materijali i proizvodi
- proizvodi u skladu sa propisima i normama
- **ekološki prihvatljivi materijali**
- razvoj proizvoda i usluga
- proizvodni kapaciteti u zemlji i regionu

Prednosti

- veliki asortiman
- istorija, tradicija, poverenje
- garancija
- sopstvena prodaja
- profesionalni prodajni tim
- lager, dostupnost kupcima
- ažurnost, savetovanje, usluga, logistika
- dugoročni poslovni odnosi
- pravovremeno rešavanje tehničkih detalja
- sigurnost za investitora

TIM IZOLIRKA TERMOIZOLACIJE



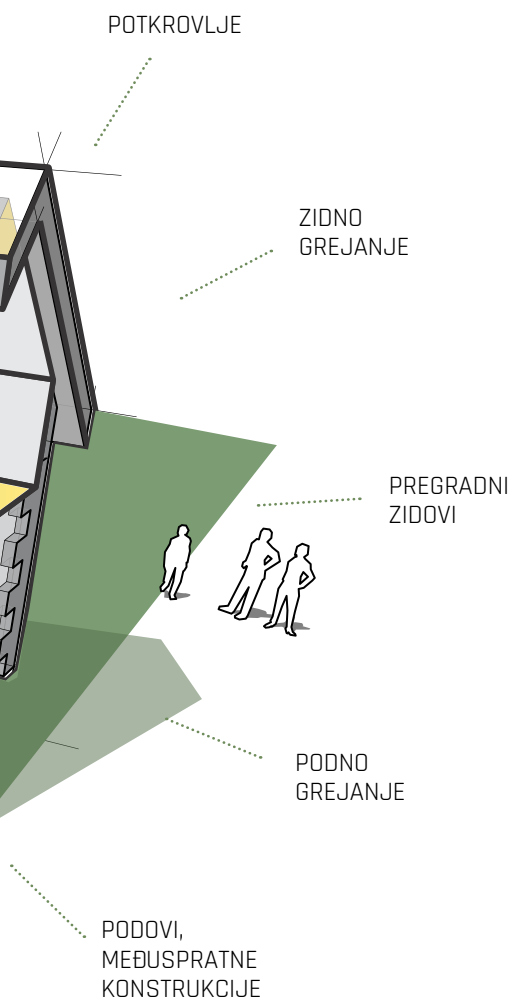
TIM IZOLIRKA HIDROIZOLACIJE

Prednosti bitumenskih hidroizolacija

Tim Izolirka

- Proizvodi s visokim udelom bitumena
- Proizvodi sa svom tehničkom dokumentacijom i sertifikatima
- Kvalitet prema strogim zahtevima nacionalnog standarda
- Proizvodi su jednostavni za ugradnju
- Ugradnja je moguća u različitim vremenskim uslovima
- Dug životni vek materijala
- Savetovanje - rešenja prilagođena za pojedine situacije
- Sistemi izolacija za zahtevna arhitektonska rešenja
- Široka paleta proizvoda za hidroizolaciju od temelja do krova:
 - premaz **BITULIT**, u različitim veličinama pakovanja
 - 5 tipova traka za **preklopno pokrivanje kosih krovova**
 - **15 tipova** bitumenskih traka
 - reflex trake sa završnim **posipom**
 - 5 tipova **samolepljivih** traka
 - 5 tipova traka za **parne brane** i **zaštitu od radona**
 - 3 tipa traka sa integrisanim sistemom protiv prokorenjavanja za ozelenjene krovove
- Proizvodi za hidroizolaciju puteva i mostova
- Bitumenske emulzije za puteve

FRAGMAT PODNO GREJANJE



Udoban životni prostor

Voda i vlaga ne pripadaju prostorima koji se smatraju funkcionalnim zdravim okruženjem.



SADRŽAJ

1 ROBNA MARKA TIM IZOLIRKA FRAGMAT	1
2 ZAŠTO TIM IZOLIRKA FRAGMAT	3
3 BITUMENSKE TRAKE	7
4 PROIZVODNI PROGRAM	13
BITUMENSKI PREMAZI I PASTE	15
BITUMENSKE MASE	16
TRAKE ZA PREKLOPNO POKRIVANJE KOSIH KROVOVA	17
BITUMENSKE TRAKE ZA MANJE ZAHTEVNE IZOLACIJE	19
BITUMENSKE TRAKE ZA TEMELJNE HIDROIZOLACIJE	21
PLASTOMERNE BITUMENSKE TRAKE ZA TEMELJNE HIDROIZOLACIJE I RAVNE KROVOVE	23
ELASTOMERNE BITUMENSKE TRAKE ZA TEMELJNE HIDROIZOLACIJE I RAVNE KROVOVE	25
SAMOLEPLJIVE BITUMENSKE TRAKE ZA TEMELJNE HIDROIZOLACIJE I RAVNE KROVOVE	33
BITUMENSKE TRAKE ZA PARNE BRANE	34
BITUMENSKE EMULZIJE	39
5 PREGLED HIDROIZOLACIONIH MATERIJALA	43
6 DETALJI UGRADNJE	47
7 REFERENCE	53

HIDROIZOLACIJE TIM IZOLIRKA

ŠTITE GRAĐEVINU I KORISNE
PROSTORE U NJOJ OD VODE I VLAGE.
ŠTITE VAS I VAŠU IMOVINU.



PROIZVEDENO
U SRBIJI



BITUMENSKE



ELASTIČNE KOD NISKIH
TEMPERATURA



UGRAĐENO PREKO 190.000.000 m²,
HIDROIZOLACIONIH TRAKA



PRAKTIČNO
PAKOVANJE

Proizvodnja bitumenskih proizvoda ima dugogodišnju tradiciju, jer su se već 1937. godine u Ljubljani proizvodili bitumeni, kojima su se zalivale površine Ljubljanskih ulica. Iz te proizvodnje je 1947. godine nastala «Industrija bitumenskih izdelkov», koja je 1951. godine preimenovana u fabriku IZOLIRKA Ljubljana.

Robna marka FRAGMAT objedinjuje tradiciju renomiranih proizvođača građevinskih izolacija, IZOLIRKA Ljubljana, Tim Laško i Grmeč-Beograd.



100% VODONEPROPUSNOST

TRAKE

ZAŠTITA KONSTRUKCIJE I UNUTRAŠNJIH PROSTORA

ZNAČAJ BITUMENSKIH TRAKA:

- savršeno zaptiva
- otporne su na ekstremne vremenske uslove
- dugi životni vek
- jednostavne su za ugradnju
- omogućuju jednostavne naknadne intervencije
- nisu štetne za zdravlje
- dokazane su kroz dugogodišnje iskustvo



JEDNOSTAVNA UGRADNJA

Sanacija nestručno izvedenih hidroizolacija je komplikovana i skupa, zbog toga je potrebno blagovremeno osigurati pravilan izbor materijala i ugradnju po pravilima struke.

NAJČEŠĆE SE KORISTI
BITUMENSKA TRAKA

KONDOR

EKOLOŠKI PRIHVATLJIV



Bitumenske hidroizolacione trake

se sastoje od nosača bitumena - uloška, koji traci daje mehaničku otpornost i dimenzionalnu stabilnost i bitumenske mase, koja osigurava vodonepropusnost i istovremeno kao vezivo omogućava spajanje s podlogom.

ULOŠCI BITUMENSKIH TRAKA

- **Stakleni voal** daje hidroizolacionoj traci dobru dimenzionalnu stabilnost.
- **Staklena tkanina** daje hidroizolacionoj traci odlična mehanička svojstva, dimenzionalnu stabilnost i visoku zateznu čvrstoću.
- **Poliesterski filc** daje hidroizolacionoj traci visoku elastičnost i otpornost na statička i dinamička opterećenja.
- **Aluminijumska folija** daje hidroizolacionoj traci paronepropusnost.

Vrsta uloška i kratka oznaka	Područje upotrebe	Prekidna sila uzdužno/poprečno [u N]	Istezanje pri prekidu uzdužno/poprečnog [u %]
Stakleni voal V	<ul style="list-style-type: none">• hidroizolacija ukopanih građevina u manje zahtevnim terenima, manjih dubina, prisutnost vlage u tlu	300 N / 200 N	2 %
Staklena tkanina T	<ul style="list-style-type: none">• hidroizolacija u sistemima ravnih krovova, rešenje hidroizolacija najzahtevnijih sistema (velike temperaturne razlike, visoki pritisci)• hidroizolacija ukopanih građevina u zahtevnim terenima, povećani pritisak zemlje	900 N / 800 N	2 %
Poliesterski filc P	<ul style="list-style-type: none">• hidroizolacija u sistemima ravnih krovova• hidroizolacija ukopanih građevina u zahtevnim i nestabilnim terenima, zoni dilatacija• rešenje hidroizolacija u zahtevnim terenima	550 N / 350 N	30 %
Aluminijumska folija AL	<ul style="list-style-type: none">• parna brana u sistemima ravnih krovova• zaštita od prodiranja radona	200 N / 200 N	3 %

Bitumen - prirodan i ekološki prihvatljiv materijal

Poznat je već hiljadama godina kao hidroizolacioni materijal u zgradarstvu i putogradnji. Koristili su ga još drevni Sumeri, Egipćani i Rimljani. Čak i danas je, osnovna sirovina u proizvodnji modernih polimer bitumenskih proizvoda.

BITUMENI

- **Oksidirani bitumen** ili industrijski bitumen koristimo za proizvodnju hidroizolacionih traka, namenjenih za ugradnju na mestima, koja nisu izložena vremenskim uticajima, pre svega velikim temperaturnim promenama. Od oksidiranog bitumena izrađujemo hidroizolacione trake za jednostavna rešenja zaštite objekata od vlage. Koristimo ih pre svega za hidroizolaciju neukopanih delova objekata. Po fizičkim osobinama imaju tačku topljenja iznad 70°C i pucaju na temperaturama ispod 0°C.
- **Bitumen, modifikovan plastomernim dodacima (APP)** koristimo za proizvodnju hidroizolacionih traka, namenjenih za različite vrste hidroizolacija, kao napr. protiv vlage i vode iz tla, kao i za ravne krovove. Trake od plastomernih bitumena imaju tačku razmekšavanja iznad temperature 120°C, dok kod temperature od -5°C do -10°C još ne pucaju. Trake su dimenzionalno stabilne i toplotno postojane.
- **Bitumen, modifikovan elastomernim dodacima (SBS)** koristimo za proizvodnju hidroizolacionih traka namenjenih za ugradnju hidroizolacije ukopanih delova objekata i za zaptivanje ravnih krovova. Trake su nešto mekše. Tačka razmekšavanja im je na temperaturi iznad 100°C, a kod temperature od -15°C do -25°C ne pucaju, zato ih možemo ugrađivati i kod nižih temperatura (i ispod 0°C). Elastomerne bitumenske trake se osim izvođenja na betonskim podlogama koriste, još naročito za ugradnju na drvenim i metalnim podlogama (visoko profilisani trapezni lim).

Bitumen	Grupa Bitumenskih traka	Područje upotrebe	Osnovne osobine materijala	Tip prema SIST EN 13969
Oksidirani bitumen	KONDORIN IZOTEM	<ul style="list-style-type: none">▪ hidroizolacija neukopanih objekata▪ hidroizolacija u manje zahtjevnim i vlažnim terenima bez prisustva podzemne vode	<ul style="list-style-type: none">▪ prema fizičkim osobinama ima tačku topljenja uobičajeno iznad 70°C i pucaju kod temperature ispod 0°C	Pretežno trake tipa A Pritisak vodenog stuba od 2 kPa do 60 kPa ređe trake tipa T
Modifikovan dodacima plastomera (APP)	KONDOR	<ul style="list-style-type: none">▪ sistemi ravnih krovova na područjima sa višim temperaturama▪ kvalitetno rešenje hidroizolacije objekata sa ukopanim delovima▪ otpornost na pritisak podzemne vode i tla	<ul style="list-style-type: none">▪ hidroizolacija za ugradnju u područjima sa visokim temperaturama▪ tečenje bitumena počinje kod temperature 120°C, kod temperature od -5°C do -10°C ne puca▪ trake su dimenzionalno stabilne, otporne na UV zračenje i toplotno	tip T, iznad 60 kPa pritiska vodenog stuba
Modifikovan dodacima elastomera (SBS)	KONDORFLEX IZOFLEX	<ul style="list-style-type: none">▪ sistemi ravnih krovova na područjima s niskim temperaturama▪ dimenzionalno nestabilne podloge (drvo, lim)▪ za hidroizolaciju temelja u nestabilnim terenima	<ul style="list-style-type: none">▪ bitumen počinje teći kod temperature 100°C, kod temperature od -15°C do -25°C ne puca▪ trake omogućavaju ugradnju kod niskih temperatura, otporne su na mehanička oštećenja i na pritisak podzemne vode i veoma elastične	tip T, iznad 60 kPa pritiska vodenog stuba
Modifikovan dodacima elastomera (SBS) i presvučen samolepljivom trakom	IZOSELF	<ul style="list-style-type: none">▪ hidroizolacija drvenih montažnih kuća▪ hidroizolacija podova sanitarnih čvorova▪ hidroizolacija građevinske stolarije u ciljanim sistemima ravnih krovova	<ul style="list-style-type: none">▪ bitumen počinje da teče kod temperature 80°C, kod temperature -20°C ne puca▪ za hidroizolacije gde nije moguća upotreba otvorenog plamena	Pretežno trake tipa A Pritisak vodenog stuba od 2 kPa do 60 kPa



Područje upotrebe bitumenskih traka:

- hidroizolacije ukopanih delova objekta u manje zahtevnim i manje vlažnim terenima bez prisustva zaostajuće ili stajaće vode (procedna voda)
- hidroizolacije ukopanih delova objekta u zahtevnim i vlažnim terenima sa stalnom ili povremeno prisutnom podzemnom vodom (voda pod pritiskom)
- u sistemima ravnih krovova i terasa (klasični toplotno izolovan ravan krov, inverzni ravan krov, kombinovani ili »duo« ravan krov)
- parne brane u sistemima ravnih krovova
- u sistemima kosih krovova (podloga za preklopno pokrivanje, završni sloj s posipom od mineralnih škriljaca)
- hidroizolacije u niskogradnji (viadukti, parkirališta, javne garaže)
- samoljepive trake: samoljepive trake koristimo za direktno polaganje na izolaciju od EPS-a ili XPS-a.



UGRADNJA

Kod ugradnje hidroizolacionih traka direktno na konstrukciju, njena površina mora biti ravna, čvrsta, čista (bez prašine) i suva.

Pre zavarivanja odnosno lepljenja površinu premažemo hladnim bitumenskim premazom - BITULIT. Sa zavarivanjem počinjemo, nakon što je premaz potpuno suv. Kod ugradnje, trake u poprečnom smeru preklapamo za 10 cm (minimalno 8 cm) i u uzdužnom smeru za 15 cm (minimalno 12 cm). Pri tome preklape još posebno zagrejemo i pregledujemo.

U višeslojnim sistemima, trake gornjih slojeva polažemo tako, da se preklopi ne podudaraju sa preklopima u prethodnom sloju. Traka treba da bude pomerena u poprečnom smeru za polovinu širine trake (50 cm), isto toliko preporučujemo i u uzdužnom smeru.

Trake za zaptivanje (Kondorin, Izotem), koje zbog manje debljine ne možemo zavarivati na podlogu, lepimo po postupku zalivanja vrućom bitumenskom masom. Kod polaganja na drvenim podlogama uobičajeno je da trake pričvršćujemo ekserima sa širokom glavom ili klamericama.

Trake za zavarivanje možemo polagati na sledeće načine:

- da ih tačkasto zavarimo za podlogu (približno 30% površine) i 100% zavarimo preklape
- da ih zavarimo po celoj površini 100%, kao i na preklopima
- da ih lepimo po celoj površini po postupku lepljenja vrućom bitumenskom masom

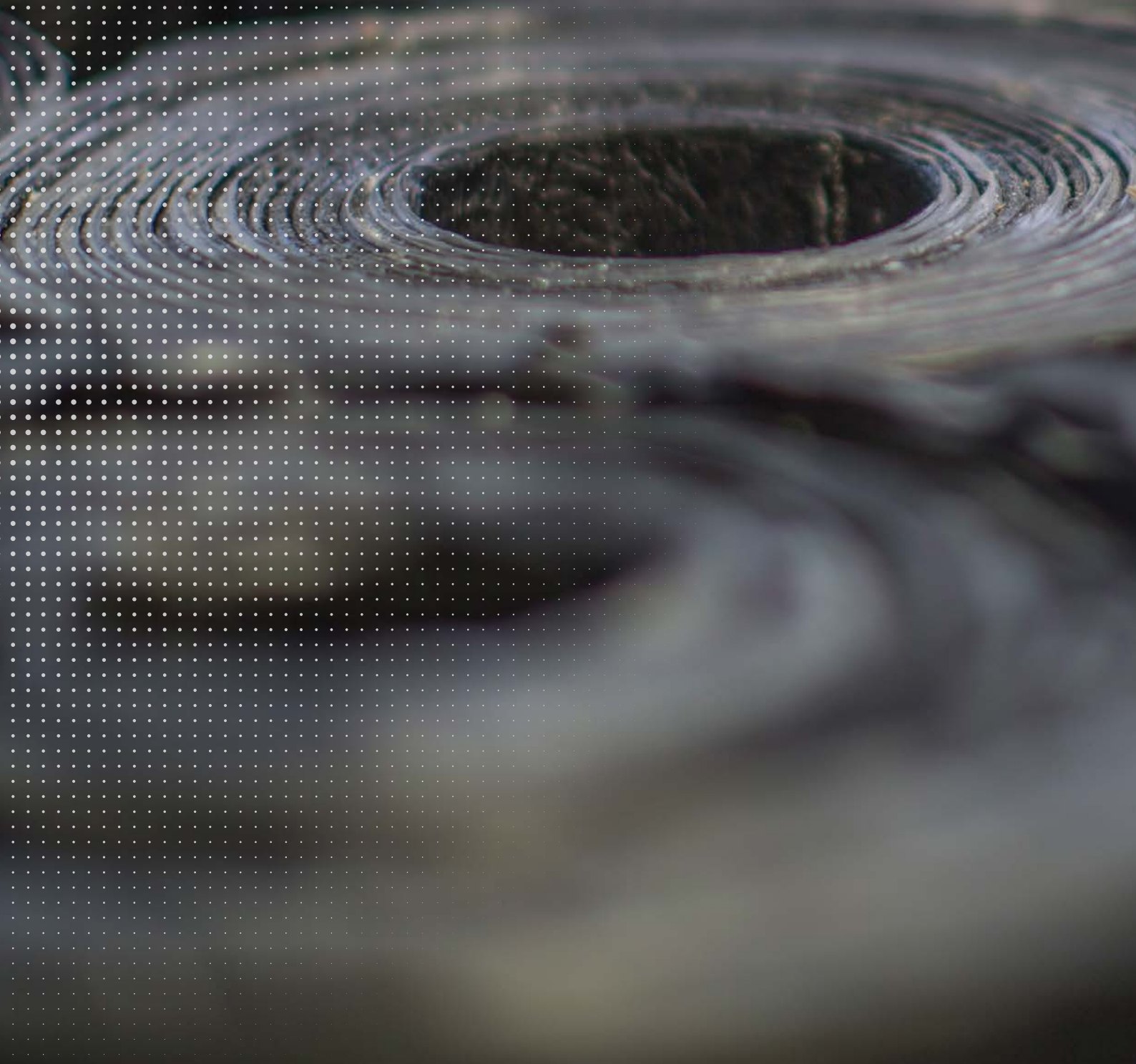


PREPORUKA

U ovoj brošuri želimo da Vas upoznamo sa osnovnim podacima o našim bitumenskim proizvodima i detaljima ugradnje. Navodimo ih s ciljem postizanja optimalnih rezultata. Svesni smo, da svaka zgrada ima svoje specifičnosti, koje nismo mogli predvideti, zbog toga preporučujemo, da detaljnije informacije potražite na našoj web stranici **www.timizolirka.rs**, odnosno da nas kontaktirate na **E-mail: tim@izolirka.net**. Biće nam drago da Vam pomognemo.



„ Širok asortiman
hidroizolacionih
proizvoda za različita
područja upotrebe u
industriji, putogradnji
i zgradarstvu. „





PROIZVODNI PROGRAM



BITUMENSKI PREMAZI I PASTE

BITULIT je rastvor bitumena u organskom rastvaraču. Rastvarač u bitumenskom rastvoru ima svojstva da se brzo osuši a da na podlozi ostane tanak sloj bitumena. Zbog niske viskoznosti rastvor dobro prodire u pore betona i tako omogućuje dobru adheziju s hidroizolacionim materijalima. Koristi se kao osnovni bitumenski hladni premaz za sve podloge na koje se polaže bitumenska hidroizolacija. Ugrađuje se premazivanjem valjkom, četkom ili prskanjem na očišćenu suhu i otprašenu podlogu. Utrošak premaza je od 0,3 do 0,5 kg/m².

Pakovano u: plastične kanistere od 4,5 kg i 9 kg i metalnu burad od 200 kg. Proizvod je usaglašen sa **SRPS U.M3.240**.

IDENT:	4005	4006	4008
pakovanje:	plast. kanister	plast. kanister	metalno bure
kanister / bure:	4,5 kg	9 kg	200 kg



EKO BITULIT je elastomer bitumenski premaz na bazi vode, gde su sitne čestice bitumena i polimera dispergovane u vodi. Pri nanošenju se bitumen sa polimerom veže za podlogu, a izdvojena voda otparava. Koristi se kao osnovni bitumenski hladni premaz za sve površine, na koje se postavlja bitumenska hidroizolacija. Može se primeniti i na vlažne (ne mokre) podloge. Dak se ne osuši, nije otporan na dejstvo kiše i vode. Ugrađuje se premazivanjem valjkom, četkom ili prskanjem na očišćenu, suhu i otprašenu površinu. Potrošnja premaza je od 0,3 do 0,4 kg/m².

Pakovano u: plastične kanistere od 4,5 kg i 9 kg.
Proizvod je usaglašen sa **SRPS U.M3.242** i **SRPS EN 13808 tip C 55 BP4**

IDENT:	4096	4097
pakovanje:	plast kanister	plast kanister
kanister:	4,5 kg	9 kg



POLIAZBITOL je elastomer bitumenska pasta sa organskim rastvaračem. Upotrebljava se u hladnom stanju. Koristi se za hidroizolaciju krovova, kao antikoroziivni premaz metalnih i limenih površina i za sanaciju bitumenskih hidroizolacija. Pogodan je i za obradu mesta prodora hidroizolacija, slivnika, atika i venaca. Pre upotrebe ga je potrebno izmešati i homogenizirati. Ugrađuje se u dva ili tri sloja, pri čemu se u svaki prethodni utiskuje staklena mrežica. Ugrađuje se nanošenjem četkom sa tvrdom dlakom, špahtlom ili razastiračem. Potrošnja je cca 2-2,5 kg/m² u jednom sloju.

Pakovano u: metalne kante od 5 i 22 kg.
Proizvod je usaglašen sa **SRPS U.M3.240**.

IDENT:	4126	4136
pakovanje:	metalna kanta	metalna kanta
kanta:	5 kg	22 kg



KROVOPLAST je vodena sintetička disperzija sa dodatkom pigmenata i stabilizatora. Primenuje se kao laka zaštita bitumenskih hidroizolacija, na isključivo neprohodnim krovovima. Štiti krovni pokrivač od starenja i velikog zagrevanja. Koristi se i za antikoroziivnu zaštitu limenih krovova. Pre upotrebe je potrebno izmešati i homogenizirati. Ugrađuje se četkom, valjkom ili prskanjem na suhu, čvrstu i čistu podlogu, najmanje u dva sloja. Potrošnja je cca 0,500 kg/m² u dva sloja.

Pakovano u: plastične kante od 18 kg.

IDENT:	4059 (beli)
pakovanje:	plastična kanta
kanta:	18 kg

BITUMENSKI PREMAZI I PASTE

SOLARFLEX je reflektivni završni elastomer bitumenski premaz sa organskim rastvaračem. Primjenjuje se kao laka zaštita bitumenskih hidroizolacija na isključivo neprohodnim krovovima. Štiti krovni pokrivač od starenja i velikog zagrevanja. Koristi se i za antikorozijsku zaštitu limenih krovova. Pre upotrebe je potrebno izmešati i homogenizovati. Ugrađuje se četkom, valjkom ili prskanjem na suhu, čvrstu i čistu podlogu, najmanje u dva sloja. Potrošnja je cca 0.350kg/m² u dva sloja.

Pakovano u: metalne kante od 5 i 20 kg.
Proizvod je usaglašen sa **SRPS U.M3.240.**

IDENT:	4108	4159
pakovanje:	metalna kanta	metalna kanta
kanta:	5 kg	20 kg



SOLARFLEX

BITUMENSKA MASE

Bitumenska masa MBH je oksidirani bitumen, koji se koristi za izvođenje hidroizolacija po toplom postupku u podzemnim i nadzemnim hidroizolacionim sistemima u kombinaciji sa bitumenskim trakama. Utrošak mase je oko 2 kg/m². Masa se po pravilu priprema u posebnim kotlovima (kazanima) sa mešalicom i indirektno zagreva.

Pakovano u: metalne ili kartonske kante od 22 kg.
Proizvod je usaglašen sa SRPS U.M3.244

IDENT:	4021
pakovanje:	metalna/kartonska kanta
kanta:	22 kg



MBH

Bitumenska masa MTH je homogena smesa oksidiranog bitumena i mineralnog punila, koji se koristi za izvođenje hidroizolacija po toplom postupku u nadzemnim hidroizolacionim sistemima u kombinaciji sa bitumenskim trakama. Utrošak mase je oko 2 kg/m². Masa se po pravilu priprema u posebnim kotlovima (kazanima) sa mešalicom i indirektno zagreva.

Pakovano u: metalne ili kartonske kante od 27 kg.
Proizvod je usaglašen sa **SRPS U.M3.244**

IDENT:	4019
pakovanje:	metalna/kartonska kanta
kanta:	27 kg



MTH



BITUMENSKE MASE

Bitumenska masa TERMOBIT je homogena smesa oksidiranog bitumena i specijalnog punila, koji se koristi za termoizolaciju i antikorozijsku zaštitu toplovoda. Ugrađuje se toplim postupkom.

Pakovano u: metalne ili kartonske kante od 20 kg.

IDENT:	4021
pakovanje:	metalna/kartonska kanta
kanta:	20 kg



SEKUNDARNI KROVNI POKRIVAČI TRAKE ZA PREKLOPNO POKRIVANJE KROVOVA

PERGAMIN je izrađen od uložka kartona, koji je potpuno impregniran bitumenom. Koristi se kao podloga za preklopno pokrivanje krovova u sistemima kosih krovova ili kao privremena zaštita od vlage. Polaže se na površine od daščane oplata sa preklomom od 10 cm. Proizvod nije otporan na vremenske promene pa je potrebno što pre zaštititi ga primarnim pokrivačem.

Proizvod je usaglašen sa SRPS U.M.220 i SRPS EN 13859-1, tip W1.



IDENT: 1009

uložak:	krovni karton
masa:	>0,4 kg/m ²
fleksibilnost pri:	0° C
otpornost prema tečenju	70° C
prekidna sila uzdužno /poprečno:	>250 N / >150 N
izduženje pri prekidu:	>1 %
rolna:	20 m ²



TER PAPIR je hidroizolaciona traka izrađena od uložka kartona, koji je potpuno impregniran, obostrano obložen bitumenom i zaštićen kvarcnim peskom. Koristi se kao podloga za preklopno pokrivanje krovova u sistemima kosih krovova ili kao privremena zaštita od vlage. Polaže se na površine od daščane oplata sa preklomom od 10 cm. Proizvod nije otporan na vremenske promene pa ga je potrebno što pre zaštititi primarnim pokrivačem.

Proizvod je usaglašen sa SRPS U.M.232 i SRPS EN 13859-1, tip W1.



IDENT: 4014

uložak:	krovni karton
masa:	>1,3 kg/m ²
fleksibilnost pri:	0° C
otpornost prema tečenju	70° C
prekidna sila uzdužno /poprečno:	>250 N / >150 N
izduženje pri prekidu:	>1 %
rolna:	10 m ²

SEKUNDARNI KROVNI POKRIVAČI TRAKE ZA PREKLOPNO POKRIVANJE KROVOVA

IDENT: 4049

uložak:	stakleni voal
masa:	>0,8 kg/m ²
fleksibilnost pri:	-25° C
otpornost prema tečenju	100° C
prekidna sila uzdužno /poprečno:	>200 N / >150 N
izduženje pri prekidu:	>2 %
rolna:	25 m ²

RUFLEX V-25 je izrađen od staklenog voala, koji je sa obe strane obložen sa elastomernim bitumenom i zaštićen polietilenskom folijom. Koristi se kao podloga za preklopno pokrivanje krovova u sistemima kosih krovova. Postavlja se na padašćanu površinu između krovnog pokrivača i termoizolacije sa preklomom od 10 cm. Može se koristiti kao privremena zaštita od vlage, ispod bitumenske šindre.

Proizvod je usaglašen sa SRPS U.M.227 i SRPS EN 13859-1, tip W1.



RUFLEX V-25

IDENT: 4054

uložak:	poliesterski filc
masa:	>1 kg/m ²
fleksibilnost pri:	-25° C
otpornost prema tečenju	100° C
prekidna sila uzdužno /poprečno:	>400 N / >300 N
izduženje pri prekidu:	>25 %
rolna:	25 m ²

RUFLEX P-25 je izrađen od poliesterskog filca, koji je sa obe strane obložen elastomernim bitumenom i zaštićen polietilenskom folijom. Koristi se kao podloga za preklopno pokrivanje krovova u sistemima kosih krovova. Postavlja se na padašćanu i nepodašćanu površinu između krovnog pokrivača i termoizolacije sa preklomom od 10 cm. Može se koristiti kao privremena zaštita od vlage, ispod bitumenske šindre.

Proizvod je usaglašen sa SRPS U.M.227 i SRPS EN13859-1, tip W1.



RUFLEX P-25

IDENT: 4051

uložak:	stakleni voal
masa:	>1 kg/m ²
fleksibilnost pri:	-25° C
otpornost prema tečenju	100° C
prekidna sila uzdužno /poprečno:	>400 N / >300 N
izduženje pri prekidu:	>3 %
rolna:	25 m ²

RUFLEX AI-25 je izrađen od staklenog voala, koji je sa obe strane obložen elastomernim bitumenom i zaštićen aluminijumskom folijom sa jedne i polietilenskom folijom ili peskom sa druge strane. Koristi se kao podloga za preklopno pokrivanje krovova u sistemima kosih krovova i kao parna brana ispod toplotne izolacije. Postavlja se na padašćanu površinu između krovnog pokrivača i termoizolacije sa preklomom od 10 cm; kada se koristi kao parna brana postavlja se ispod toplotne izolacije, tako da je aluminijumska folija okrenuta prema unutrašnjoj oblozi.

Proizvod je usaglašen sa SRPS U.M.227 i SRPS EN 13859-1, tip W1.



RUFLEX AI-25

IZOLIM P2



Hidroizolaciona traka **IZOLIM P2** se koristi kao zvučna izolacija i kao sekundarna izolacija potkrovnne konstrukcije i potkrovnne termoizolacije, prvenstveno kod pokrivanja krovova limom, a koristi se i kod krovova gde su krovni pokrivači: crep, salonit, eternit ploče i šindra. Traka je sa obe strane zaštićena lako topljivom polietilenskom folijom. Traka se ugrađuje mehaničkim pričvršćivanjem sa preklapom od 10 cm.

Proizvod je usaglašen sa SRPS U.M.231.



IDENT: 4048

uložak:	poliesterski filc
masa:	>1,8 kg/m ²
fleksibilnost pri:	-20°C
otpornost prema tečenju:	100° C
prekidna sila uzdužno /poprečno:	>800 N / >800 N
izduženje pri prekidu:	>40 %
rolna:	10 m ²

KONDORIN V3



Hidroizolaciona traka **KONDORIN V3** je izrađena od staklenog voala, koji je sa obe strane obložen plastomernim bitumenom i zaštićen polietilenskom folijom. Koristi se za manje zahtevne jedno ili višeslojne hidroizolacije vertikalnih i horizontalnih podzemnih delova objekata. Može se upotrebiti i kao sekundarni pokrivač u sistemima kosih krovova. Traka se ugrađuje varenjem ili lepljenjem sa preklapom od 10 cm.

Proizvod je usaglašen sa SRPS U.M.231 i SRPS EN 13969 tip A.



IDENT: 4012

uložak:	stakleni voal
masa:	>2.1 kg/m ²
fleksibilnost pri:	0°C
otpornost prema tečenju:	70° C
prekidna sila uzdužno /poprečno:	>300 N / >200 N
izduženje pri prekidu:	>2 %
rolna:	10 m ²

KONDORIN V4



Hidroizolaciona traka **KONDORIN V4** je izrađena od staklenog voala, koji je sa obe strane obložen plastomernim bitumenom i zaštićen polietilenskom folijom. Koristi se za manje zahtevne jedno ili višeslojne hidroizolacije vertikalnih i horizontalnih podzemnih delova objekata. Može se upotrebiti i kao sekundarni pokrivač u sistemima kosih krovova. Traka se ugrađuje varenjem ili lepljenjem sa preklapom od 10 cm.

Proizvod je usaglašen sa SRPS U.M.231 i SRPS EN 13969 tip A.



IDENT: 4013

uložak:	stakleni voal
masa:	>3.2 kg/m ²
fleksibilnost pri:	0°C
otpornost prema tečenju:	70° C
prekidna sila uzdužno /poprečno:	>300 N / >200 N
izduženje pri prekidu:	>2 %
rolna:	10 m ²

BITUMENSKE TRAKE za manje zahtevne izolacije

IDENT: 2318

uložak:	stakleni voal
masa:	>2,9 kg/m ²
fleksibilnost pri:	0° C
otpornost prema tečenju	70° C
prekidna sila uzdužno /poprečno:	>300 N / >200 N
izduženje pri prekidu:	>2 %
rolna:	10 m ²

Hidroizolaciona traka **IZOTEM V3** je izrađena od staklenog voala, koji je sa obe strane obložen plastomernim bitumenom i zaštićen polietilenskom folijom. Koristi se za manje zahtevne jedno ili višeslojne hidroizolacije vertikalnih i horizontalnih podzemnih delova objekata. Može se upotrebiti i kao sekundarni pokrivač u sistemima kosih krovova. Traka se ugrađuje varenjem ili lepljenjem sa preklapom od 10 cm.

Proizvod je usaglašen sa SRPS U.M.231 i SRPS EN 13969 tip A.



IZOTEM V3

IDENT: 2319

uložak:	stakleni voal
masa:	>3,9 kg/m ²
fleksibilnost pri:	0° C
otpornost prema tečenju	70° C
prekidna sila uzdužno /poprečno:	>300 N / >200 N
izduženje pri prekidu:	>2 %
rolna:	10 m ²

Hidroizolaciona traka **IZOTEM V4** je izrađena od staklenog voala, koji je sa obe strane obložen plastomernim bitumenom i zaštićen polietilenskom folijom. Koristi se za manje zahtevne jedno ili višeslojne hidroizolacije vertikalnih i horizontalnih podzemnih delova objekata. Može se upotrebiti i kao sekundarni pokrivač u sistemima kosih krovova. Traka se ugrađuje varenjem ili lepljenjem sa preklapom od 10 cm.

Proizvod je usaglašen sa SRPS U.M.231 i SRPS EN 13969 tip A.



IZOTEM V4

IDENT: 4003

uložak:	stakleni voal
masa:	>3,1 kg/m ²
fleksibilnost pri:	-5° C
otpornost prema tečenju	120° C
prekidna sila uzdužno /poprečno:	>300 N / >200 N
izduženje pri prekidu:	>2 %
rolna:	10 m ²

Hidroizolaciona traka **KONDOR V3** je izrađena od staklenog voala, koji je sa obe strane obložen kvalitetnom bitumenskom masom, koja je modifikovana dodatkom plastomernih polimera (APP). Koristi se za manje zahtevne jedno ili višeslojne hidroizolacije vertikalnih i horizontalnih podzemnih delova objekata. Traka se ugrađuje varenjem ili lepljenjem sa preklapom od 10 cm.

Proizvod je usaglašen sa SRPS U.M.231, SRPS EN 13707 i SRPS EN 13969 tip A.



KONDOR V3

KONDOR V4



KONDORFLEX P4



IZOELAST P5 M



KONDOR je zbog svojih svojstava i popularnosti postao generičko ime za hidroizolaciju.

Osnovna funkcija hidroizolacije je zaštita konstrukcije i unutrašnjeg prostora od prodiranja vode i vlage.



STRUČNJACI ZA BITUMENSKE HIDROIZOLACIJE



PLASTOMERNE BITUMENSKE TRAKE za temeljne hidroizolacije i ravne krovove

KONDOR V4



Hidroizolaciona traka **KONDOR V4** se koristi u dvo ili višeslojnim sistemima ravnih krovova kao donji ili međusloj. Upotrebljava se takođe i za najzahtevnije vertikalne i horizontalne hidroizolacije podzemnih delova objekata, koji su izloženi pritisku vode. Traka je sa obe strane zaštićena lako topljivom polietilenskom folijom. Traka se ugrađuje varenjem sa preklapom od 10 cm.

Proizvod je usaglašen sa SRPS U.M.231, SRPS EN 13969, tip T i SRPS EN 13707-donji ili međusloj.



IDENT: 4004

uložak:	stakleni voal
masa:	>4,1 kg/m ²
fleksibilnost pri:	-5°C
otpornost prema tečenju:	120° C
prekidna sila uzdužno /poprečno:	>300 N / >200 N
izduženje pri prekidu:	>2 %
rolna:	10 m ²

KONDOR T4



Hidroizolaciona traka **KONDOR T4** se koristi u dvo ili višeslojnim sistemima ravnih krovova kao donji ili međusloj. Upotrebljava se takođe i za najzahtevnije vertikalne i horizontalne hidroizolacije podzemnih delova objekata, koji su izloženi pritisku vode. Traka je sa obe strane zaštićena lako topljivom polietilenskom folijom. Traka se ugrađuje varenjem sa preklapom od 10 cm.

Proizvod je usaglašen sa SRPS U.M.231, SRPS EN 13969, tip T i SRPS EN 13707-donji ili međusloj.



IDENT: 4091

uložak:	staklena tkanina
masa:	>4,1 kg/m ²
fleksibilnost pri:	-5°C
otpornost prema tečenju:	120° C
prekidna sila uzdužno /poprečno:	>900 N / >800 N
izduženje pri prekidu:	>2 %
rolna:	10 m ²

KONDOR P4



Hidroizolaciona traka **KONDOR P4** se koristi u dvo ili višeslojnim sistemima ravnih krovova kao donji ili međusloj. Upotrebljava se takođe i za najzahtevnije vertikalne i horizontalne hidroizolacije podzemnih delova objekata, koji su izloženi pritisku vode. Traka je sa obe strane zaštićena lako topljivom polietilenskom folijom. Traka se ugrađuje varenjem sa preklapom od 10 cm.

Proizvod je usaglašen sa SRPS U.M.231, SRPS EN 13969, tip T i SRPS EN 13707-donji ili međusloj.



IDENT: 4092

uložak:	poliesterski filc
masa:	>4,1 kg/m ²
fleksibilnost pri:	-5°C
otpornost prema tečenju:	120° C
prekidna sila uzdužno /poprečno:	550 N / 350 N
izduženje pri prekidu:	>30 %
rolna:	10 m ²

PLASTOMERNE BITUMENSKE TRAKE za temeljne hidroizolacije i ravne krovove

IDENT: 3021

uložak:	staklena tkanina
debljina:	>3,6 mm
fleksibilnost pri:	-10°C
otpornost prema tečenju:	120° C
prekidna sila uzdužno /poprečno:	>1000 N / >1000 N
izduženje pri prekidu:	>2 %
rolna:	10 m ²

Hidroizolaciona traka **IZOTEKT T4** se koristi u dvo ili višeslojnim sistemima ravnih krovova kao donji ili međusloj, ili kao zaključni sloj u sistemima ravnih krovova sa teškom zaštitom. Upotrebljava se takođe i za najzahtevnije vertikalne i horizontalne hidroizolacije podzemnih delova objekata koji su izloženi pritisku vode. Traka je sa obe strane zaštićena lako topljivom polietilenskom folijom. Traka se ugrađuje varenjem sa preklapom od 10 cm.

Proizvod je usaglašen sa SRPS U.M.300, SRPS EN 13969, tip T i SRPS EN 13707-donji sloj ili sloj pod teškom zaštitom.



IZOTEKT T4

IDENT: 3025

uložak:	poliesterski filc
debljina:	>3,6 mm
fleksibilnost pri:	-10°C
otpornost prema tečenju:	120° C
prekidna sila uzdužno /poprečno:	>600 N / >500 N
izduženje pri prekidu:	>35 %
rolna:	10 m ²

Hidroizolaciona traka **IZOTEKT P4** se koristi u dvo ili višeslojnim sistemima ravnih krovova kao donji ili međusloj, ili kao zaključni sloj u sistemima ravnih krovova sa teškom zaštitom. Upotrebljava se takođe i za najzahtevnije vertikalne i horizontalne hidroizolacije podzemnih delova objekata koji su izloženi pritisku vode. Traka je sa obe strane zaštićena lako topljivom polietilenskom folijom. Traka se ugrađuje varenjem sa preklapom od 10 cm.

Proizvod je usaglašen sa SRPS U.M.300, SRPS EN 13969, tip T i SRPS EN 13707-donji sloj ili sloj pod teškom zaštitom.



IZOTEKT P4

IDENT: 3027

uložak:	poliesterski filc
debljina:	>4,5 mm
fleksibilnost pri:	-10°C
otpornost prema tečenju:	120° C
prekidna sila uzdužno /poprečno:	>700 N / >600 N
izduženje pri prekidu:	>35 %
rolna:	7,5 m ²

Hidroizolaciona traka **IZOTEKT P5** se koristi u dvo ili višeslojnim sistemima ravnih krovova kao donji ili međusloj, ili kao zaključni sloj u sistemima ravnih krovova sa teškom zaštitom. Upotrebljava se takođe i za najzahtevnije vertikalne i horizontalne hidroizolacije podzemnih delova objekata koji su izloženi pritisku vode. Traka je sa obe strane zaštićena lako topljivom polietilenskom folijom. Traka se ugrađuje varenjem sa preklapom od 10 cm.

Proizvod je usaglašen sa SRPS U.M.300, SRPS EN 13969, tip T i SRPS EN 13707-donji sloj ili sloj pod teškom zaštitom.



IZOTEKT P5

KONDOR REFLEX V4



ZAVRŠNE PLASTOMERNE BITUMENSKE TRAKE za ravne krovove

Hidroizolaciona traka **KONDOR REFLEX V4** se koristi u dvo ili višeslojnim sistemima ravnih krovova kao završni sloj, koji štiti krov od UV zračenja i starenja. Traka je sa gornje strane zaštićena prirodnim škriljcem, a sa donje polietilenskom folijom. Traka se ugrađuje varenjem sa preklapom od 10 cm.

Proizvod je usaglašen sa SRPS U.M.231, SRPS EN 13969, tip T i SRPS EN 13707-završni sloj.



IDENT: 4115

uložak:	stakleni voal
masa:	>5,1 kg/m ²
fleksibilnost pri:	-5°C
otpornost prema tečenju:	120° C
prekidna sila uzdužno /poprečno:	>300 N / >200 N
izduženje pri prekidu:	>2 %
rolna:	7.5 m ²

KONDOR REFLEX P4



Hidroizolaciona traka **KONDOR REFLEX P4** se koristi u dvo ili višeslojnim sistemima ravnih krovova kao završni sloj, koji štiti krov od UV zračenja i starenja. Traka je sa gornje strane zaštićena prirodnim škriljcem, a sa donje polietilenskom folijom. Traka se ugrađuje varenjem sa preklapom od 10 cm.

Proizvod je usaglašen sa SRPS U.M.231, SRPS EN 13969, tip T i SRPS EN 13707-završni sloj.



IDENT: 4099

uložak:	poliesterski filc
masa:	>4,8 kg/m ²
fleksibilnost pri:	-5°C
otpornost prema tečenju:	120° C
prekidna sila uzdužno /poprečno:	>550 N / >350 N
izduženje pri prekidu:	>30 %
rolna:	7.5 m ²

ELASTOMERNE BITUMENSKE TRAKE za temeljne hidroizolacije i ravne krovove

IZOFLEX V4



Hidroizolaciona traka **IZOFLEX V4** se koristi u dvo ili višeslojnim sistemima ravnih krovova kao donji ili međusloj. Upotrebljava se takođe i za najzahtevnije vertikalne i horizontalne hidroizolacije podzemnih delova objekata, koji su izloženi pritisku vode. Traka je sa obe strane zaštićena lako topljivom polietilenskom folijom. Traka se ugrađuje varenjem sa preklapom od 10 cm.

Proizvod je usaglašen sa SRPS U.M.231, SRPS EN 13969, tip T i SRPS EN 13707-donji ili međusloj



IDENT: 4206

uložak:	stakleni voal
masa:	>3,8 kg/m ²
fleksibilnost pri:	-15°C
otpornost prema tečenju:	100° C
prekidna sila uzdužno /poprečno:	>300 N / >200 N
izduženje pri prekidu:	>2 %
rolna:	10 m ²

ELASTOMERNE BITUMENSKE TRAKE za temeljne hidroizolacije i ravne krovove

IDENT: 4115

uložak:	staklena tkanina
masa:	>3.8 kg/m ²
fleksibilnost pri:	-15°C
otpornost prema tečenju:	100° C
prekidna sila uzdužno /poprečno:	>900 N / >800 N
izduženje pri prekidu:	>2 %
rolna:	10 m ²

Hidroizolaciona traka **IZOFLEX T4** se koristi u dvo ili višeslojnim sistemima ravnih krovova kao donji ili međusloj. Upotrebljava se takođe i za najzahtevnije vertikalne i horizontalne hidroizolacije podzemnih delova objekata, koji su izloženi pritisku vode. Traka je sa obe strane zaštićena lako topljivom polietilenskom folijom. Traka se ugrađuje varenjem sa preklapom od 10 cm.

Proizvod je usaglašen sa SRPS U.M.234, SRPS EN 13969, tip T i SRPS EN 13707-donji ili međusloj.



IZOFLEX T4

IDENT: 4215

uložak:	staklena tkanina
masa:	>3.8 kg/m ²
fleksibilnost pri:	-15°C
otpornost prema tečenju:	100° C
prekidna sila uzdužno /poprečno:	>550 N / >300 N
izduženje pri prekidu:	>25 %
rolna:	10 m ²

Hidroizolaciona traka **IZOFLEX P4** se koristi u dvo ili višeslojnim sistemima ravnih krovova kao donji ili međusloj. Upotrebljava se takođe i za najzahtevnije vertikalne i horizontalne hidroizolacije podzemnih delova objekata, koji su izloženi pritisku vode. Traka je sa obe strane zaštićena lako topljivom polietilenskom folijom. Traka se ugrađuje varenjem sa preklapom od 10 cm.

Proizvod je usaglašen sa SRPS U.M.231, SRPS EN 13969, tip T i SRPS EN 13707-donji ili međusloj.



IZOFLEX P4

IDENT: 4033

uložak:	stakleni voal
masa:	>3.8 kg/m ²
fleksibilnost pri:	-20°C
otpornost prema tečenju:	100° C
prekidna sila uzdužno /poprečno:	>300 N / >200 N
izduženje pri prekidu:	>2 %
rolna:	10 m ²

Hidroizolaciona traka **KONDORFLEX V4** se koristi u dvo ili višeslojnim sistemima ravnih krovova kao donji ili međusloj. Upotrebljava se takođe i za najzahtevnije vertikalne i horizontalne hidroizolacije podzemnih delova objekata, koji su izloženi pritisku vode. Traka je sa obe strane zaštićena lako topljivom polietilenskom folijom. Traka se ugrađuje varenjem sa preklapom od 10 cm.

Proizvod je usaglašen sa SRPS U.M.231, SRPS EN 13969, tip T i SRPS EN 13707-donji ili međusloj



KONDORFLEX V4



ELASTOMERNE BITUMENSKE TRAKE za temeljne hidroizolacije i ravne krovove

Hidroizolaciona traka **KONDORFLEX T4** se koristi u dva ili višeslojnim sistemima ravnih krovova kao donji ili međusloj. Upotrebljava se takođe i za najzahtevnije vertikalne i horizontalne hidroizolacije podzemnih delova objekata, koji su izloženi pritisku vode. Traka je sa obe strane zaštićena lako topljivom polietilenskom folijom. Traka se ugrađuje varenjem sa preklapom od 10 cm.

Proizvod je usaglašen sa SRPS U.M.234, SRPS EN 13969, tip T i SRPS EN 13707-donji ili međusloj.



IDENT: 4034

uložak:	staklena tkanina
masa:	>3.8 kg/m ²
fleksibilnost pri:	-20°C
otpornost prema tečenju:	100° C
prekidna sila uzdužno /poprečno:	>900 N / >800 N
izduženje pri prekidu:	>2 %
rolna:	10 m ²



Hidroizolaciona traka **KONDORFLEX P4** se koristi u dva ili višeslojnim sistemima ravnih krovova kao donji ili međusloj. Upotrebljava se takođe i za najzahtevnije vertikalne i horizontalne hidroizolacije podzemnih delova objekata, koji su izloženi pritisku vode. Traka je sa obe strane zaštićena lako topljivom polietilenskom folijom. Traka se ugrađuje varenjem sa preklapom od 10 cm.

Proizvod je usaglašen sa SRPS U.M.231, SRPS EN 13969, tip T i SRPS EN 13707-donji ili međusloj.



IDENT: 4038

uložak:	poliesterski filc
masa:	>3.8 kg/m ²
fleksibilnost pri:	-20°C
otpornost prema tečenju:	100° C
prekidna sila uzdužno /poprečno:	>550 N / >300 N
izduženje pri prekidu:	>30 %
rolna:	10 m ²



Hidroizolaciona traka **KONDORFLEX P5** se koristi u dva ili višeslojnim sistemima ravnih krovova kao donji ili međusloj. Upotrebljava se takođe i za najzahtevnije vertikalne i horizontalne hidroizolacije podzemnih delova objekata, koji su izloženi pritisku vode. Traka je sa obe strane zaštićena lako topljivom polietilenskom folijom. Traka se ugrađuje varenjem sa preklapom od 10 cm.

Proizvod je usaglašen sa SRPS U.M.231, SRPS EN 13969, tip T i SRPS EN 13707-donji sloj ili sloj pod teškom zaštitom.



IDENT: 4185

uložak:	poliesterski filc
masa:	>4.8 kg/m ²
fleksibilnost pri:	-20°C
otpornost prema tečenju:	100° C
prekidna sila uzdužno /poprečno:	>550 N / >300 N
izduženje pri prekidu:	>30 %
rolna:	7.5 m ²

ELASTOMERNE BITUMENSKE TRAKE za temeljne hidroizolacije i ravne krovove

IDENT: 4112

uložak:	staklena tkanina
debljina:	>3.6 mm
fleksibilnost pri:	-25°C
otpornost prema tečenju:	100° C
prekidna sila uzdužno /poprečno:	>900 N / >800 N
izduženje pri prekidu:	>2 %
rolna:	10 m ²

Hidroizolaciona traka **IZOELAST T4** se koristi u dvo ili višeslojnim sistemima ravnih krovova kao donji ili međusloj. Upotrebljava se takođe i za najzahtevnije vertikalne i horizontalne hidroizolacije podzemnih delova objekata, koji su izloženi pritisku vode. Traka je sa obe strane zaštićena lako topljivom polietilenskom folijom. Traka se ugrađuje varenjem sa preklapom od 10 cm.

Proizvod je usaglašen sa SRPS U.M.300, SRPS EN 13969, tip T i SRPS EN 13707-donji sloj ili sloj pod teškom zaštitom.



IZOELAST T4

IDENT: 4113

uložak:	poliesterski filc
debljina:	>3.6 mm
fleksibilnost pri:	-25°C
otpornost prema tečenju:	100° C
prekidna sila uzdužno /poprečno:	>700 N / >600 N
izduženje pri prekidu:	>40 %
rolna:	10 m ²

Hidroizolaciona traka **IZOELAST P4** se koristi u dvo ili višeslojnim sistemima ravnih krovova kao donji ili međusloj. Upotrebljava se takođe i za najzahtevnije vertikalne i horizontalne hidroizolacije podzemnih delova objekata, koji su izloženi pritisku vode. Traka je sa obe strane zaštićena lako topljivom polietilenskom folijom. Traka se ugrađuje varenjem sa preklapom od 10 cm.

Proizvod je usaglašen sa SRPS U.M.300, SRPS EN 13969, tip T i SRPS EN 13707-donji sloj ili sloj pod teškom zaštitom.



IZOELAST P4

IDENT: 4114

uložak:	poliesterski filc
debljina:	>4.5 mm
fleksibilnost pri:	-25°C
otpornost prema tečenju:	100° C
prekidna sila uzdužno /poprečno:	>800 N / >800 N
izduženje pri prekidu:	>40 %
rolna:	7.5 m ²

Hidroizolaciona traka **IZOELAST P5** se koristi u dvo ili višeslojnim sistemima ravnih krovova kao donji ili međusloj. Upotrebljava se takođe i za najzahtevnije vertikalne i horizontalne hidroizolacije podzemnih delova objekata, koji su izloženi pritisku vode. Traka je sa obe strane zaštićena lako topljivom polietilenskom folijom. Traka se ugrađuje varenjem sa preklapom od 10 cm.

Proizvod je usaglašen sa SRPS U.M.300, SRPS EN 13969, tip T i SRPS EN 13707-donji sloj ili sloj pod teškom zaštitom.



IZOELAST P5



ELASTOMERNE BITUMENSKE TRAKE za ozelenjene ravne krovove

Hidroizolaciona bitumenska traka **IZOELAST P4 FLL** se koristi kao završni sloj u sistemima ozelenjenih ravnih krovova ili kao sloj u veoma zahtevnim hidroizolacijama podzemnih delova građevina, koji su izloženi vodi pod pritiskom i gde se zahteva otpornost na prokorenjavanje.

Traka je sa obe strane zaštićena lako topljivom polimernom folijom. Može se ugrađivati sa obe strane. Traka se ugrađuje zavarivanjem po celoj površini sa preklapom od 10 cm.

Proizvod je usaglašen sa SIST EN 13969, tip A i tip T i SRPS EN 13707-za ozelenjene krovove i SIST 1031.



IDENT: 615019 P4 FLL

uložak:	poliesterski filc
debljina:	>3.6 mm
fleksibilnost pri:	-15°C
otpornost prema tečenju:	100° C
prekidna sila uzdužno /poprečno:	>600 N / >550 N
izduženje pri prekidu:	>35 %
rolna:	10 m ²



Hidroizolaciona bitumenska traka **IZOELAST P5 FLL** se koristi kao završni sloj u sistemima ozelenjenih ravnih krovova ili kao sloj u veoma zahtevnim hidroizolacijama podzemnih delova građevina, koji su izloženi vodi pod pritiskom i gde se zahteva otpornost na prokorenjavanje. Traka je sa obe strane zaštićena lako topljivom polimernom

folijom. Može se ugrađivati sa obe strane. Traka se po pravilu ugrađuje zavarivanjem po celoj površini sa preklapom od 10 cm.

Proizvod je usaglašen sa SIST EN 13969, tip A i tip T i SRPS EN 13707-za ozelenjene krovove i SIST 1031.



IDENT: 536307 P5 FLL

uložak:	poliesterski filc
debljina:	>4.5 mm
fleksibilnost pri:	-15°C
otpornost prema tečenju:	100° C
prekidna sila uzdužno /poprečno:	>700 N / >600 N
izduženje pri prekidu:	>40 %
rolna:	7.5 m ²



ZAVRŠNE ELASTOMERNE BITUMENSKE TRAKE za ravne krovove

Hidroizolaciona traka **IZOFLEX REFLEX V4** se koristi u dva ili višeslojnim sistemima ravnih krovova kao donji ili međusloj. Upotrebljava se takođe i za najzahtevnije vertikalne i horizontalne hidroizolacije podzemnih delova objekata, koji su izloženi pritisku vode. Traka je sa jedne strane zaštićena lako topljivom polietilenskom folijom a sa druge škrljnim posipom. Traka se ugrađuje varenjem sa preklapom od 10 cm.

Proizvod je usaglašen sa SRPS U.M.231, SRPS EN 13969, tip T i SRPS EN 13707-završni sloj.



IDENT: 4216

uložak:	stakleni voal
masa:	>4.8 kg/m ²
fleksibilnost pri:	-15°C
otpornost prema tečenju:	100° C
prekidna sila uzdužno /poprečno:	>300 N / >200 N
izduženje pri prekidu:	>2 %
rolna:	7.5 m ²

ZAVRŠNE ELASTOMERNE BITUMENSKE TRAKE za ravne krovove

IDENT: 4217

uložak:	staklena tkanina
masa:	>4.8 kg/m ²
fleksibilnost pri:	-15°C
otpornost prema tečenju:	100° C
prekidna sila uzdužno /poprečno:	>900 N / >800 N
izduženje pri prekidu:	>2 %
rolna:	7.5 m ²

Hidroizolaciona traka **IZOFLEX REFLEX T4** se koristi u dvo ili višeslojnim sistemima ravnih krovova kao donji ili međusloj. Upotrebljava se takođe i za najzahtevnije vertikalne i horizontalne hidroizolacije podzemnih delova objekata, koji su izloženi pritisku vode. Traka je sa jedne strane zaštićena lako topljivom polietilenskom folijom a sa druge škrljnim posipom. Traka se ugrađuje varenjem sa preklapom od 10 cm.

Proizvod je usaglašen sa SRPS U.M.234, SRPS EN 13969, tip T i SRPS EN 13707-završni sloj.



IZOFLEX REFLEX T4

IDENT: 4218

uložak:	poliesterski filc
masa:	>4.8 kg/m ²
fleksibilnost pri:	-15°C
otpornost prema tečenju:	100° C
prekidna sila uzdužno /poprečno:	>550 N / >300 N
izduženje pri prekidu:	>30 %
rolna:	7.5 m ²

Hidroizolaciona traka **IZOFLEX REFLEX P4** se koristi u dvo ili višeslojnim sistemima ravnih krovova kao donji ili međusloj. Upotrebljava se takođe i za najzahtevnije vertikalne i horizontalne hidroizolacije podzemnih delova objekata, koji su izloženi pritisku vode. Traka je sa jedne strane zaštićena lako topljivom polietilenskom folijom a sa druge škrljnim posipom. Traka se ugrađuje varenjem sa preklapom od 10 cm.

Proizvod je usaglašen sa SRPS U.M.231, SRPS EN 13969, tip T i SRPS EN 13707-završni sloj.



IZOFLEX REFLEX P4

IDENT: 4117

uložak:	stakleni voal
masa:	>4.8 kg/m ²
fleksibilnost pri:	-20°C
otpornost prema tečenju:	100° C
prekidna sila uzdužno /poprečno:	>300 N / >200 N
izduženje pri prekidu:	>2 %
rolna:	7.5 m ²

Hidroizolaciona traka **KONDORFLEX REFLEX V4** se koristi u dvo ili višeslojnim sistemima ravnih krovova kao donji ili međusloj. Upotrebljava se takođe i za najzahtevnije vertikalne i horizontalne hidroizolacije podzemnih delova objekata, koji su izloženi pritisku vode. Traka je sa jedne strane zaštićena lako topljivom polietilenskom folijom a sa druge škrljnim posipom. Traka se ugrađuje varenjem sa preklapom od 10 cm.

Proizvod je usaglašen sa SRPS U.M.231, SRPS EN 13969, tip T i SRPS EN 13707- završni sloj.



KONDORFLEX REFLEX V4



ZAVRŠNE ELASTOMERNE BITUMENSKE TRAKE za ravne krovove

Hidroizolaciona traka **KONDORFLEX REFLEX T4** se koristi u dva ili višeslojnim sistemima ravnih krovova kao donji ili međusloj. Upotrebljava se takođe i za najzahtevnije vertikalne i horizontalne hidroizolacije podzemnih delova objekata, koji su izloženi pritisku vode. Traka je sa jedne strane zaštićena lako topljivom polietilenskom folijom a sa druge škrljnim posipom. Traka se ugrađuje varenjem sa preklopom od 10 cm.

Proizvod je usaglašen sa SRPS U.M.234, SRPS EN 13969, tip T i SRPS EN 13707- završni sloj.



IDENT: 4118

uložak:	staklena tkanina
masa:	>4.8 kg/m ²
fleksibilnost pri:	-20°C
otpornost prema tečenju:	100° C
prekidna sila uzdužno /poprečno:	>900 N / >800 N
izduženje pri prekidu:	>2 %
rolna:	7.5 m ²



Hidroizolaciona traka **KONDORFLEX REFLEX P4** se koristi u dva ili višeslojnim sistemima ravnih krovova kao donji ili međusloj. Upotrebljava se takođe i za najzahtevnije vertikalne i horizontalne hidroizolacije podzemnih delova objekata, koji su izloženi pritisku vode. Traka je sa jedne strane zaštićena lako topljivom polietilenskom folijom a sa druge škrljnim posipom. Traka se ugrađuje varenjem sa preklopom od 10 cm.

Proizvod je usaglašen sa SRPS U.M.231, SRPS EN 13969, tip T i SRPS EN 13707- završni sloj.



IDENT: 4119

uložak:	poliesterski filc
masa:	>4.8 kg/m ²
fleksibilnost pri:	-20°C
otpornost prema tečenju:	100° C
prekidna sila uzdužno /poprečno:	>550 N / >300 N
izduženje pri prekidu:	>30 %
rolna:	7.5 m ²



Hidroizolaciona traka **KONDORFLEX REFLEX P5** se koristi u dva ili višeslojnim sistemima ravnih krovova kao donji ili međusloj ili kao zaključni sloj u sistemima ravnih krovova sa teškom zaštitom. Upotrebljava se takođe i za najzahtevnije vertikalne i horizontalne hidroizolacije podzemnih delova objekata, koji su izloženi pritisku vode. Traka je sa jedne strane zaštićena lako topljivom polietilenskom folijom a sa druge škrljnim posipom. Traka se ugrađuje varenjem sa preklopom od 10 cm.

Proizvod je usaglašen sa SRPS U.M.231, SRPS EN 13969, tip T i SRPS EN 13707-završni sloj.



IDENT: 4219

uložak:	poliesterski filc
masa:	>5.4 kg/m ²
fleksibilnost pri:	-20°C
otpornost prema tečenju:	100° C
prekidna sila uzdužno /poprečno:	>550 N / >300 N
izduženje pri prekidu:	>30 %
rolna:	7.5 m ²

ZAVRŠNE ELASTOMERNE BITUMENSKE TRAKE za ravne krovove

IDENT: 4120

uložak:	staklena tkanina
debljina:	>4,5 mm
fleksibilnost pri:	-25°C
otpornost prema tečenju:	100° C
prekidna sila uzdužno /poprečno:	>900 N / >800 N
izduženje pri prekidu:	>2 %
rolna:	7,5 m ²

Hidroizolaciona traka **IZOELAST REFLEX T4** se koristi u dvo ili višeslojnim sistemima ravnih krovova kao donji ili međusloj ili kao zaključni sloj u sistemima ravnih krovova sa teškom zaštitom. Upotrebljava se takođe i za najzahtevnije vertikalne i horizontalne hidroizolacije podzemnih delova objekata, koji su izloženi pritisku vode. Traka je sa jedne strane zaštićena lako topljivom polietilenskom folijom a sa druge škrljnim posipom. Traka se ugrađuje varenjem sa preklapom od 10 cm.

Proizvod je usaglašen sa SRPS U.M.300, SRPS EN 13969, tip T i SRPS EN 13707-završni sloj.



IZOELAST REFLEX T4

IDENT: 4121

uložak:	poliesterski filc
debljina:	>4,5 mm
fleksibilnost pri:	-25°C
otpornost prema tečenju:	100° C
prekidna sila uzdužno /poprečno:	>600 N / >500 N
izduženje pri prekidu:	>35 %
rolna:	7,5 m ²

Hidroizolaciona traka **IZOELAST REFLEX P4** se koristi u dvo ili višeslojnim sistemima ravnih krovova kao donji ili međusloj ili kao zaključni sloj u sistemima ravnih krovova sa teškom zaštitom. Upotrebljava se takođe i za najzahtevnije vertikalne i horizontalne hidroizolacije podzemnih delova objekata, koji su izloženi pritisku vode. Traka je sa jedne strane zaštićena lako topljivom polietilenskom folijom a sa druge škrljnim posipom. Traka se ugrađuje varenjem sa preklapom od 10 cm.

Proizvod je usaglašen sa SRPS U.M.300, SRPS EN 13969, tip T i SRPS EN 13707-završni sloj.



IZOELAST REFLEX P4

IDENT: 4122

uložak:	poliesterski filc
debljina:	>5,4 mm
fleksibilnost pri:	-25°C
otpornost prema tečenju:	100° C
prekidna sila uzdužno /poprečno:	>700 N / >600 N
izduženje pri prekidu:	>40 %
rolna:	7,5 m ²

Hidroizolaciona traka **IZOELAST REFLEX P5** se koristi u dvo ili višeslojnim sistemima ravnih krovova kao donji ili međusloj, ili kao zaključni sloj u sistemima ravnih krovova sa teškom zaštitom. Upotrebljava se takođe i za najzahtevnije vertikalne i horizontalne hidroizolacije podzemnih delova objekata, koji su izloženi pritisku vode. Traka je sa jedne strane zaštićena lako topljivom polietilenskom folijom a sa druge škrljnim posipom. Traka se ugrađuje varenjem sa preklapom od 10 cm.

Proizvod je usaglašen sa SRPS U.M.300, SRPS EN 13969, tip T i SRPS EN 13707- završni sloj.



IZOELAST REFLEX P5

IZOSELF V3



SAMOLEPLJIVE BITUMENSKÉ TRAKE za temeljne hidroizolacije i ravne krovove

Hidroizolaciona bitumenska traka **IZOSELF V3** se koristi za izvođenje hidroizolacija podzemnih delova građevina, protiv vlage. Traka se ugrađuje tako, da se prilikom odmotavanja odstranjivanjem zaštitne silikonizirane folije istovremeno traka utiskuje na podlogu. Za postizanje trenutne slepljenosti, prilikom ugradnje za povećanje lepljivosti treba koristiti vruć vazduh ili plamen. U višeslojnim hidroizolacionim sistemima trake IZOSELF se kombinuju sa IZOELAST(IZOFLEX, KONDORFLEX) trakama za zavarivanje. Traka je sa jedne strane zaštićena lako odstranjivom silikoniziranom folijom a sa druge strane lako topljivom folijom.

Proizvod je usaglašen sa SIST EN 13969, tip A i SIST 1031.



IDENT: 4259

uložak:	stakleni voal
debljina:	2.7 mm
fleksibilnost pri:	-20°C
otpornost prema tečenju:	80° C
prekidna sila uzdužno /poprečno:	>300 N / >200 N
izduženje pri prekidu:	> 2 %
rolna:	10 m ²

IZOSELF P3



Hidroizolaciona bitumenska traka **IZOSELF P3** se koristi za izvođenje hidroizolacija podzemnih delova građevina, protiv vlage, u višeslojnim hidroizolacionim sistemima podzemnih građevina, protiv vode pod pritiskom, u koliko je drugi sloj hidroizolacije potpuno zavaren i u dvo ili višeslojnim sistemima ravnih krovova kao donji ili među sloj. Traka se ugrađuje tako, da se prilikom odmotavanja odstranjivanjem zaštitne silikonizirane folije istovremeno traka utiskuje na podlogu. Za postizanje trenutne slijepljenosti, prilikom ugradnje za povećanje lepljivosti treba koristiti vruć vazduh ili plamen. U višeslojnim hidroizolacionim sistemima trake IZOSELF se kombinuju sa IZOELAST, (IZOFLEX, KONDORFLEX), trakama za zavarivanje. Traka je sa jedne strane zaštićena lako odstranjivom silikoniziranom folijom a sa druge strane lako topljivom folijom.

Proizvod je usaglašen sa SIST EN 13969, tip A i tip T, SIST EN 13707- za donji sloj i SIST 1031.



IDENT: 4119

uložak:	poliesterski filc
debljina:	2.7 mm
fleksibilnost pri:	-20°C
otpornost prema tečenju:	80° C
prekidna sila uzdužno /poprečno:	>500 N / >400 N
izduženje pri prekidu:	>30 %
rolna:	10 m ²

Izolujemo od temelja do krova



SAMOLEPLJIVE BITUMENSKE TRAKE za temeljne hidroizolacije i ravne krovove

IDENT: 4260

uložak:	poliesterski filc
debljina:	2.7 mm
fleksibilnost pri:	-20°C
otpornost prema tečenju:	80° C
prekidna sila uzdužno /poprečno:	>500 N / >500 N
izduženje pri prekidu:	>30 %
rolna:	10 m ²

IZOSELF P3 DUO se koristi za izvođenje jednoslojne hidroizolacije temeljne ploče građevina, jer se obostrano samoljepiva bitumenska traka polaže između dva sloja termo izolacije. Najpre se polaže prvi sloj termo izolacije, potom se na nju istovremenim odstranjivanjem donje zaštitne folije lepi hidroizolaciona traka. Sledi odstranjivanje gornje zaštitne folije i odmah potom polaganjedrugog sloja termo izolacije. Konačna slepljenost se postiže tek daljnjim uticajem većih opterećenja gornjih slojeva konstruktivnog sklopa. U koliko se zahteva trenutna slepljenost, prilikom ugradnje za povećanje ljepljivosti treba koristiti vruć vazduh ili plamen.

Proizvod je usaglašen sa SIST EN 13969, tip A i tip T i SIST 1031.



IZOSELF P3 DUO



BITUMENSKE TRAKE za parne brane

IDENT: 3518

uložak:	Al folija
masa:	>1.5 kg/m ²
fleksibilnost pri:	0°C
otpornost prema tečenju:	70° C
prekidna sila uzdužno /poprečno:	>150 N / >150 N
izduženje pri prekidu:	>3 %
rolna:	10 m ²

Hidroizolaciona bitumenska traka **GRALBIT I 1/10** se koristi kao parna brana u sistemima ravnih krovova. Takođe se može upotrebiti i kao završni sloj hidroizolacije kosih i ravnih krovova. Traka je sa donje strane zaštićena kvarcnim peskom, a sa gornje strane aluminijumskom folijom.

Proizvod je usaglašen sa SRPS U.M3.229.



GRALBIT I 1/10



IDENT: 4031

uložak:	Al folija
debljina:	>3.6 kg/m ²
fleksibilnost pri:	0°C
otpornost prema tečenju:	70° C
prekidna sila uzdužno /poprečno:	>200 N
izduženje pri prekidu:	>3 %
rolna:	10 m ²

Hidroizolaciona bitumenska traka **KONDORIN Al 4** se koristi kao parna brana u sistemima ravnih krovova. Takođe se može upotrebiti i za hidroizolaciju podzemnih delova objekata i kao zaštita protiv dejstva radona. Obe površine trake su namenjene ugradnji. Traka je sa obe strane zaštićena lako topljivom polietilenskom folijom.

Proizvod je usaglašen sa SRPS EN 13969 tip A, SRPS EN 13970 i SRPS U.M3.230.



KONDORIN Al 4

BITUMENSKE TRAKE za parne brane

KONDOR AI 4



Hidroizolaciona bitumenska traka **KONDOR AI 4** se koristi kao parna brana u sistemima ravnih krovova. Takođe se može upotrebiti i za hidroizolaciju podzemnih delova objekata i kao zaštita protiv dejstva radona . Obe površine trake su namenjene ugradnji. Traka je sa obe strane zaštićena lako topljivom polietilenskom folijom .

Proizvod je usaglašen sa SRPS EN 13969 tip A, SRPS EN 13970 i SRPS U.M3.230.

IDENT: 1020

uložak:	Al folija
masa:	>3.6 kg/m ²
fleksibilnost pri:	-5°C
otpornost prema tečenju:	120° C
prekidna sila uzdužno /poprečno:	>200 N
izduženje pri prekidu:	>3 %
rolna:	10 m ²

KONDORFLEX AI 4



Hidroizolaciona bitumenska traka **KONDORFLEX AI 4** se koristi kao parna brana u sistemima ravnih krovova. Takođe se može upotrebiti i za hidroizolaciju podzemnih delova objekata i kao zaštita protiv dejstva radona . Obe površine trake su namenjene ugradnji. Traka je sa obe strane zaštićena lako topljivom polietilenskom folijom .

Proizvod je usaglašen sa SRPS EN 13969 tip A, SRPS EN 13970 i SRPS U.M3.230

IDENT: 4104

uložak:	Al folija
masa:	>3.6 kg/m ²
fleksibilnost pri:	-20°C
otpornost prema tečenju:	100° C
prekidna sila uzdužno /poprečno:	>200 N
izduženje pri prekidu:	>3 %
rolna:	10 m ²

KONDORFLEX P AL 4



Hidroizolaciona bitumenska traka **KONDORFLEX P AL 4** se koristi i kao parna brana i kao sloj za izjednačavanje parnog pritiska u sistemima ravnih krovova. Traka je sa gornje strane zaštićena lako topljivom polietilenskom folijom , a sa donje strane granulama stiropora. Ugrađuje se tačkastim varenjem na 30% donje površine trake sa preklapom od 10 cm.

Proizvod je usaglašen sa SRPS U.M3.301

IDENT: 4053

uložak:	Al folija
masa:	>3.6 kg/m ²
fleksibilnost pri:	-20°C
otpornost prema tečenju:	100° C
prekidna sila uzdužno /poprečno:	>200 N
izduženje pri prekidu:	>3 %
rolna:	7.5 m ²

BITUMENSKE TRAKE za parne brane

IDENT: 93652

uložak:	Al folija+stakleni voal
debljina:	1.2 mm
fleksibilnost pri:	-30°C
otpornost prema tečenju:	80° C
prekidna sila uzdužno /poprečno:	>400 N / >300 N
izduženje pri prekidu:	>2 %
rolna:	20 m ²

Hidroizolaciona bitumenska samolepljiva traka **IZOSELF Al plus** se koristi kao parna brana u sistemima ravnih krovova, a naročito na nosivom trapeznom limu. Može se koristiti i za hidroizolaciju podzemnih delova građevina, a posebno kao zaštita od radona. Traka se ugrađuje tako, da se prilikom odmatavanja odstranjivanjem zaštitne silikonizirane folije istovremeno traka utiskuje na podlogu. Za postizanje trenutne slepljenosti, prilikom ugradnje za povećanje lepljivosti treba koristiti vruć vazduh ili plamen. Traka je sa gornje strane kaširana tankom Al folijom, a sa donje strane je zaštićena lako odstranjivom silikoniziranom folijom.

Proizvod je usaglašen sa SIST EN 13969, tip A, SIST EN 13970 i SIST 1031.



IZOSELF Al plus

BITUMENSKE HIDROIZOLACIJE za putogradnju

BITULIT M se koristi kao osnovni hladni bitumenski premaz za izvođenje jednoslojnih i dvoslojnih hidroizolacija u putogradnji (na betonskim ili čeličnim mostovskim objektima). Nanosi se valjkom, četkom ili prskanjem na očišćenu, suhu i odprašenu površinu. Potrošnja premaza je od 0.2 do 0.4 kg/m².

Proizvod je u skladu sa SRPS U.M3.240

Pakovano u: plastične kanistere od 9 kg i u metalnu burad od 200 kg.

IDENT:	4175	4145
pakovanje:	plastični kanister	metalno bure
kanta / bure:	9 kg	200 kg



BITULIT M

Bitumenska masa MZB je homogena smesa oksidiranog bitumena i raznih vrsta punila, koji se koristi za zalivanje sastavaka na kamenim i betonskim kolovozima. Ugrađuje se po toplom postupku i pre upotrebe se mora otapati.

Proizvod je usaglašen sa SRPS U.M3.095

Pakovano u: metalne ili kartonske kante od 25 kg.

IDENT:	4063
pakovanje:	metalna /kartonska kanta
kanta:	25 kg



MZB



PBM za fuge je homogena smesa bitumena modifikovanog SBS-om i punila, koji se koristi za zalivanje sastavaka, pukotina i fuga na kolovozima. Ugrađuje se po toplom postupku i pre upotrebe se mora otopiti.

Proizvod je usaglašen sa SRPS U.M3.095

Pakovano u : metalne ili kartonske kante od 25 kg.

IDENT: 4106

pakovanje: metalna /kartonska kanta

kanta: 25 kg



PBM za hidroizolacije je homogena smesa bitumena modifikovanog SBS-om i punila koji se koristi za izvođenje hidroizolacija po toplom postupku u podzemnim i nadzemnim hidroizolacionim sistemima u kombinaciji sa bitumenskim trakama. Utrošak mase je oko 2 kg/m². Masa se po pravilu priprema u posebnim kotlovima(kazanima) sa mešalom i indirektno zagreva.

Proizvod je usaglašen sa SRPS U.M3.244.

Pakovano u : metalne ili kartonske kante od 25 kg.

IDENT: 4070

pakovanje: metalna /kartonska kanta

kanta: 25 kg



Hidroizolaciona bitumenska traka **IZOTEKT P4 M** primenjuje u hidroizolacionim sistemima betonskih i čeličnih mostovskih objekata. Ugrađuje se varenjem, sa preklapom od 10 cm, na prethodno pripremljenu podlogu premazanu Bitulitom M ili lepljenjem sa vrućom PBM masom za hidroizolacije. Traka je sa donje strane zaštićena lako topljivom polietilenskom folijom, a sa gornje strane ima mineralni posip.

Proizvod je usaglašen sa SRPS U.M3.300, SRPS U.M3.304.

IDENT: 3350

uložak: poliesterski filc

debljina: 4 mm

fleksibilnost pri: -10°C

otpornost prema tečenju: 130° C

prekidna sila uzdužno /poprečno: >800 N

izduženje pri prekidu: >40 %

rolna: 10 m²

PLASTOMERNE BITUMENSKE TRAKE za hidroizolaciju mostova

PLASTOMERNE BITUMENSKE TRAKE za hidroizolaciju mostova

IDENT: 2356

uložak:	poliesterski filc
debljina:	5 mm
fleksibilnost pri:	-10°C
otpornost prema tečenju:	130° C
prekidna sila uzdužno /poprečno:	>800 N
izduženje pri prekidu:	>40 %
rolna:	7,5 m ²

Hidroizolaciona bitumenska traka **IZOTEKT P5 M** primenjuje u hidroizolacionim sistemima betonskih i čeličnih mostovskih objekata. Ugrađuje se varenjem, sa preklapom od 10 cm, na prethodno pripremljenu podlogu premazanu Bitulitom M ili lepljenjem sa vrućom PBM masom za hidroizolacije. Traka je sa donje strane zaštićena lako topljivom polietilenskom folijom, a sa gornje strane ima mineralni posip.

Proizvod je usaglašen sa SRPS U.M3.300, SRPS U.M3.304.



IZOTEKT P5 M

ELASTOMERNE BITUMENSKE TRAKE za hidroizolaciju mostova

IDENT: 4123

uložak:	poliesterski filc
debljina:	4 mm
fleksibilnost pri:	-25°C
otpornost prema tečenju:	110° C
prekidna sila uzdužno /poprečno:	>800 N
izduženje pri prekidu:	>40 %
rolna:	10 m ²

Hidroizolaciona bitumenska traka **IZOELAST P4 M** primenjuje u hidroizolacionim sistemima betonskih i čeličnih mostovskih objekata. Ugrađuje se varenjem, sa preklapom od 10 cm, na prethodno pripremljenu podlogu premazanu Bitulitom M ili lepljenjem sa vrućom PBM masom za hidroizolacije. Traka je sa donje strane zaštićena lako topljivom polietilenskom folijom, a sa gornje strane ima mineralni posip.

Proizvod je usaglašen sa SRPS U.M3.300, SRPS U.M3.304.



IZOELAST P4 M

IDENT: 4124

uložak:	poliesterski filc
debljina:	5 mm
fleksibilnost pri:	-25°C
otpornost prema tečenju:	110° C
prekidna sila uzdužno /poprečno:	>800 N
izduženje pri prekidu:	>40 %
rolna:	7,5 m ²

Hidroizolaciona bitumenska traka **IZOELAST P5 M** primenjuje u hidroizolacionim sistemima betonskih i čeličnih mostovskih objekata. Ugrađuje se varenjem, sa preklapom od 10 cm, na prethodno pripremljenu podlogu premazanu Bitulitom M ili lepljenjem sa vrućom PBM masom za hidroizolacije. Traka je sa donje strane zaštićena lako topljivom polietilenskom folijom, a sa gornje strane ima mineralni posip.

Proizvod je usaglašen sa SRPS U.M3.300, SRPS U.M3.304.



IZOELAST P5 M

A photograph showing the lower legs and feet of two construction workers wearing bright orange safety pants with reflective silver stripes and dark work boots. They are standing on a dark, textured surface, likely asphalt or a road under construction. A broom is visible in the upper right corner. The background is blurred, showing more of the work area.

BITUMENSKE EMULZIJE

Bitumenska emulzija je disperzija sitnih čestica bitumena u vodi. S obzirom na vrstu električnog naboja delimo emulzije na anjonske (oznaka A) i katjonske (oznaka K). Bitumenske emulzije se koriste kod gradnje i obnove saobraćajnica.

Emulzija osigurava, da se novi, sveži asfaltni sloj dobro poveže sa postojećim asfaltnim slojem, kao i sa podlogom od tucanika.

BITUMENSKE EMULZIJE

Anjonska nestabilna emulzija **AN 55** se koristi za prskanje podloge krečnjačkog porekla i kao vezivni sloj između asfaltnih slojeva kod izrade kolovoznih zastora . Proizvod se ugrađuje prskanjem.

Proizvod je usaglašen sa SRPS U.M3.022

IDENT:	4192	4192
vrsta ambalaže:	bure 200 l	cisterna
sadržaj bitumenskog veziva u %:	55 %	55 %



AN 55

Katjonska nestabilna emulzija **KN 55** i **KN 60** se koriste za prskanje podloge i kao vezivni sloj između asfaltnih slojeva kod izrade kolovoznih zastora . Proizvod se ugrađuje prskanjem.

Proizvod je usaglašen sa SRPS U.M3.024 i SRPS EN 13808

IDENT:	4173	4173	3401	3401
vrsta ambalaže:	bure 200 l	cisterna	bure 200 l	cisterna
sadržaj bitumenskog veziva u %:	55 %	55 %	60 %	60 %

CE



KN 55 i KN 60

Katjonska polustabilna emulzija **KP 55** se koriste za prskanje podloge i kao vezivni sloj između asfaltnih slojeva kod izrade kolovoznih zastora . Proizvod se ugrađuje prskanjem.

Proizvod je usaglašen sa SRPS U.M3.024 i SRPS EN 13808

IDENT:	4187	4187
vrsta ambalaže:	bure 200 l	cisterna
sadržaj bitumenskog veziva u %:	55 %	55 %

CE



KP 55

ZKP 60



BITUMENSKE EMULZIJE

Katjonska polustabilna emulzija zimska **ZKP 60** se koriste za prskanje podloge i kao vezivni sloj između asfaltnih slojeva kod izrade kolovoznih zastora . Proizvod se ugrađuje prskanjem. Zbog svojih posebnih osobina , postojanosti na smrzavanje do -5°C, može se koristiti u hladnijim mjesecima.

Proizvod je u skladu sa SRPS U.M3.024 i SRPS EN 13808

IDENT:	4001	4001
vrsta ambalaže:	bure 200 l	cisterna
sadržaj bitumenskog veziva u %:	60 %	60 %



KS 50



Katjonska stabilna emulzija **KS 50** se koriste za reciklažu starog asfalta, stabilizaciju podloge, izradu bitumenskog mulja (slurry seal) i hladnog asfalta zatvorenog tipa. Proizvod se ugrađuje prskanjem.

Proizvod je u skladu sa SRPS U.M3.024 i SRPS EN 13808

IDENT:	4189	4189
vrsta ambalaže:	bure 200 l	cisterna
sadržaj bitumenskog veziva u %:	50 %	50 %



PmB KN 50 i PmB KN 60



Polimerbitumenske katjonske nestabilne emulzije **PmB KN 50** i **PmB KN 60** se koriste za prskanje podloge i kao vezivni sloj između asfaltnih slojeva kod izrade autoputa i puteva sa vrlo teškim opterećenjem, gde se za izradu asfalta kao vezivo koristi polimer bitumen . Proizvod se ugrađuje prskanjem.

Proizvod je u skladu sa ÖNORM B 3503 i SRPS EN 13808

IDENT:	4087	4087	3143	3143
vrsta ambalaže:	bure 200 l	cisterna	bure 200 l	cisterna
sadržaj bitumenskog veziva u %:	50 %	50 %	60 %	60 %



„Kompletna sistemska
rešenja za izolovanje i
zaštitu.“



PORDUČJE PRIMENE					NAČIN UGRADNJE										
ukopani delovi zgrada-podzemna vlagoplovci / zidovi u vlažnim prost.	ukopani (poploavljeni) delovi zgrada-voda pod pritiskom	zahtevne hidroizolacije -ravni krovovi, bazeni	putni objekti-mostovi, vijadukti, parkirni	parna brana	završni sloj ravnih i kosih krovova	pratikvorenjska zaštita u sistemima ozelenjenih krovova	ugradnja mehaničkim pričvršćivanjem	samolepljive trake-hladno lepljenje	ugradnja tačkastim lepljenjem	ugradnja varenjem-upotreba plinskog gorionika	ugradnja toplim postupkom sa vrućom masom	BITUMENSKA TRAKA	Zaštita sa gornje strane	Zaštita sa donje strane	Vrsta uložka
							●		●			BITUMENSKA TRAKA			
							●		●		●	PODLOGE ZA PREKLOPNO POKRIVANJE KROVOVA			
							●		●			Ter papir	pesak	pesak	krovni karton
							●		●			Pergamin	/	/	krovni karton
							●		●			Ruflex V 25	PE folija	PE folija	stakleni voal
							●		●			Ruflex P 25	PE folija	PE folija	poliesterski filc
							●		●			Ruflex Al 25	Al folija	PE folija	stakleni voal
												TRAKE ZA PODZEMNE IZOLACIJE			
●										●	○	Kondorin V3	PE folija	PE folija	stakleni voal
●										●	○	Kondorin V4	PE folija	PE folija	stakleni voal
●										●	○	Izotem V3	PE folija	PE folija	stakleni voal
●										●	○	Izotem V4	PE folija	PE folija	stakleni voal
												TRAKE ZA PARNU BRANU			
●				●	●					●	○	Gralbit I 1/10	Al folija	pesak	Al folija
	●			●						●	○	Kondorin Al 4	PE folija	PE folija	Al folija
	●			●						●	○	Kondor Al 4	PE folija	PE folija	Al folija
		●		●						●	○	Kondorflex Al 4	PE folija	PE folija	Al folija
				●				●	●			Kondorflex PAL 4	PE folija	stiropr granule	Al folija
				●				●				Izoself Al plus	Al folija	silikon.folija	Al folija+st.voal
												PLASTOMERNE TRAKE (APP)			
●										●	○	Kondor V3	PE folija	PE folija	stakleni voal
●	●									●		Kondor V4	PE folija	PE folija	stakleni voal
	●	●								●		Kondor T4	PE folija	PE folija	staklena tkanina
	●	●								●		Kondor P4	PE folija	PE folija	poliesterski filc
	●	●					□			●		Izotekt T4	PE folija	PE folija	staklena tkanina
	●	●					□			●		Izotekt P4	PE folija	PE folija	poliesterski filc
	●	●					□			●		Izotekt P5	PE folija	PE folija	poliesterski filc
					●					●		Kondor reflex V4	škriljac	PE folija	stakleni voal
					●					●		Kondor reflex P4	škriljac	PE folija	poliesterski filc
			●							●	●	Izotekt P4 M	min.posip	PE folija	poliesterski filc
			●							●	●	Izotekt P5 M	min.posip	PE folija	poliesterski filc
												ELASTOMERNE TRAKE (SBS)			
●	●									●		Izoflex V4	PE folija	PE folija	stakleni voal
	●									●		Izoflex T4	PE folija	PE folija	staklena tkanina
	●									●		Izoflex P4	PE folija	PE folija	poliesterski filc
●	●									●		Kondorflex V4	PE folija	PE folija	stakleni voal
	●									●		Kondorflex T4	PE folija	PE folija	staklena tkanina
	●						●			●		Kondorflex P4	PE folija	PE folija	poliesterski filc
	●									●		Kondorflex P5	PE folija	PE folija	poliesterski filc
	●						□			●		Izoelast T4	PE folija	PE folija	staklena tkanina
	●						□			●		Izoelast P4	PE folija	PE folija	poliesterski filc
	●						□			●		Izoelast P5	PE folija	PE folija	poliesterski filc
		●								●		Izoelast P4 FLL plus	PE folija	PE folija	poliesterski filc
		●								●		Izoelast P5 FLL plus	PE folija	PE folija	poliesterski filc
		●			●					●		Izoflex reflex V4	škriljac	PE folija	stakleni voal
		●			●					●		Izoflex reflex T4	škriljac	PE folija	staklena tkanina
		●			●					●		Izoflex reflex P4	škriljac	PE folija	poliesterski filc
		●			●					●		Kondorflex reflex V4	škriljac	PE folija	stakleni voal
		●			●					●		Kondorflex reflex T4	škriljac	PE folija	staklena tkanina
		●			●					●		Kondorflex reflex P4	škriljac	PE folija	poliesterski filc
		●			●					●		Kondorflex reflex P5	škriljac	PE folija	poliesterski filc
		●			●					●		Izoelast reflex T4	škriljac	PE folija	staklena tkanina
		●			●					●		Izoelast reflex P4	škriljac	PE folija	poliesterski filc
		●			●					●		Izoelast reflex P5	škriljac	PE folija	poliesterski filc
			●							●	●	Izoelast P4 M	min.posip	PE folija	poliesterski filc
			●						●	●		Izoelast P5 M	min.posip	PE folija	poliesterski filc
									●			Izolim P 2	PE folija	PE folija	poliesterski filc
												SAMOLEPLJIVE TRAKE			
●								●				Izoself V3	PE folija	silikon.folija	stakleni voal
●		●					□	●				Izoself P3	PE folija	silikon.folija	poliesterski filc
●							□	●				Izoself P3 DUO	silikon.folija	silikon.folija	poliesterski filc

□ mehaničko pričvršćavanje se jednostavno izvodi prebacivanjem prvog sloja višeslojne hidroizolacije

○ ugradnja sa podivnom masom je moguća ako se sa površine odstrani PE folija

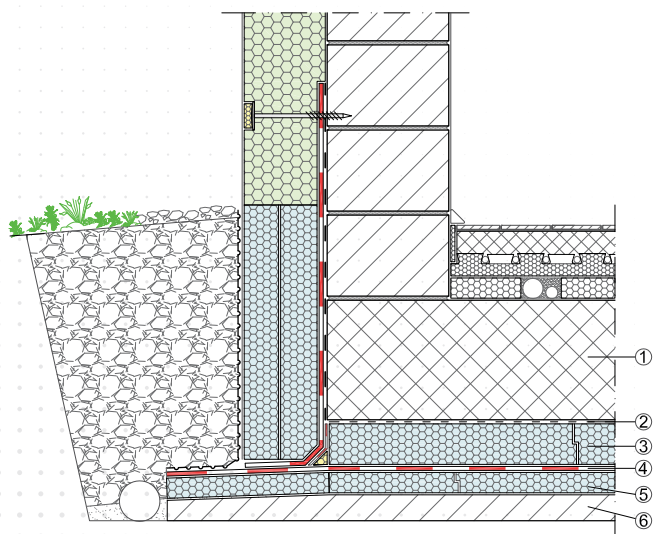
PREGLED BITUMENSKIH TRAKA ZA HIDROIZOLACIJU

Debljina trake, min. [mm]	Masa trake min. [kg/m ²]	Temp.postoj. od ⁽¹⁾ [° C]	Temp.postoj. do ⁽²⁾ [° C]	Prekidna sila uzdužno [N]	Prekidna sila poprečno [N]	Izduženje pri prekidu [%]	Pakovanje rolne [m ²]	Broj rolni na paleti [kom]
1.4	1.2	0	70	>250	>150	> 1/1	10	56
0.55	0.4	0	70	>250	>150	> 1/1	20	56
0.7	0.6	-25	100	>200	>150	> 2/2	25	25
0.7	0.7	-25	100	>400	>300	>25/25	25	25
0.75	0.75	-25	100	>400	>300	>3/3	25	25
	2.1	0	70	>300	>200	>2/2	10	42
	3.2	0	70	>300	>200	>2/2	10	30
	2.6	0	70	>300	>200	>2/2	10	36
	3.6	0	70	>300	>200	>2/2	10	28
	1.5	0	70	>150	>150	>3/3	10	42
	3.6	0	70	>200	>200	>3/3	10	25
	3.6	-5	120	>200	>200	>3/3	10	25
	3.6	-20	100	>200	>200	>3/3	10	25
	3.6	-20	100	>200	>200	>3/3	7.5	20
1.2	1.6	-30	80	>400	>300	>2/2	20	25
	2.8	-5	120	>300	>200	>2/2	10	30
	3.8	-5	120	>300	>200	>2/2	10	25
	3.8	-5	120	>900	>800	>2/2	10	25
	3.8	-5	120	>550	>350	>30/30	10	25
3.6		-10	120	>900	>800	>2/2	10	20
3.6		-10	120	>600	>500	>35/35	10	20
4.5		-10	120	>700	>600	>40/40	7.5	20
	4.8	-5	120	>300	>200	>2/2	7.5	20
	4.8	-5	120	>550	>350	>30/30	7.5	20
4.0		-10	130	>800	>800	>40/40	10	20
5.0		-10	130	>800	>800	>40/40	7.5	20
	3.8	-15	100	>300	>200	>2/2	10	25
	3.8	-15	100	>900	>800	>2/2	10	25
	3.8	-15	100	>550	>300	>25/25	10	25
	3.8	-20	100	>300	>200	>2/2	10	25
	3.8	-20	100	>900	>800	>2/2	10	25
	3.8	-20	100	>550	>300	>30/30	10	25
	4.8	-20	100	>550	>300	>30/30	7.5	20
3.6		-25	100	>900	>800	>2/2	10	20
3.6		-25	100	>700	>600	>40/40	10	20
4.5		-25	100	>800	>800	>40/40	7.5	20
3.6	5.1	-15	100	>600	>550	>35	10	20
4.5	6.1	-15	100	>700	>600	>40	7.5	20
	4.8	-15	100	>300	>200	>2/2	7.5	20
	4.8	-15	100	>900	>800	>2/2	7.5	20
	4.8	-15	100	>550	>300	>25/25	7.5	20
	4.8	-20	100	>300	>200	>2/2	7.5	20
	4.8	-20	100	>900	>800	>2/2	7.5	20
	4.8	-20	100	>550	>300	>30/30	7.5	20
	5.0	-20	100	>550	>300	>30/30	7.5	20
4.5		-25	100	>900	>800	>2/2	7.5	20
4.5		-25	100	>700	>600	>40/40	7.5	20
4.5		-25	100	>800	>800	>40/40	7.5	20
4.0		-25	110	>800	>800	>40/40	10	20
5.0		-25	110	>800	>800	>40/40	7.5	20
	1.8	-20	110	>800	>800	>40/40	10	36
2.7	3	-20	80	>300	>200	>2	10	25
2.7	3	-20	80	>500	>400	>30	10	25
2.7	3	-20	80	>500	>400	>30	10	25

” Prenosimo naša
tehnička saznanja
za pravilnu primenu
bitumenskih
hidroizolacionih
proizvoda. ”





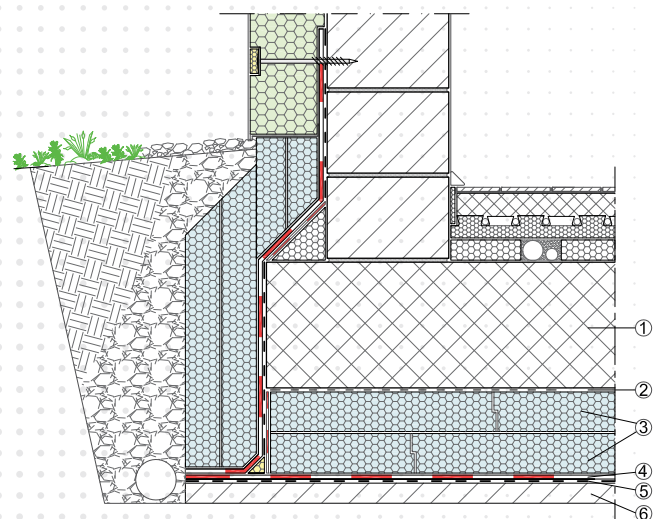


Temeljna ploča na toplotnoj izolaciji Hidroizolacija između dva sloja XPS izolacije

Područje upotrebe: nisko energetske poslovne i stambene zgrade.

Sastav:

1. AB temeljna ploča
2. PE folija
3. XPS toplotna izolacija, po obodu zaštićena **IZOSELF P3 duo**; debljina 2,7 mm
4. **IZOSELF P3 duo**, debljina 2,7 mm, obostrano samoljepiva traka, vertikalni završetak **IZOELAST P4**, (KONDORFLEX P4), potpuno zavaren
5. XPS toplotna izolacija
6. podložni beton na nabijenom temeljnom tlu

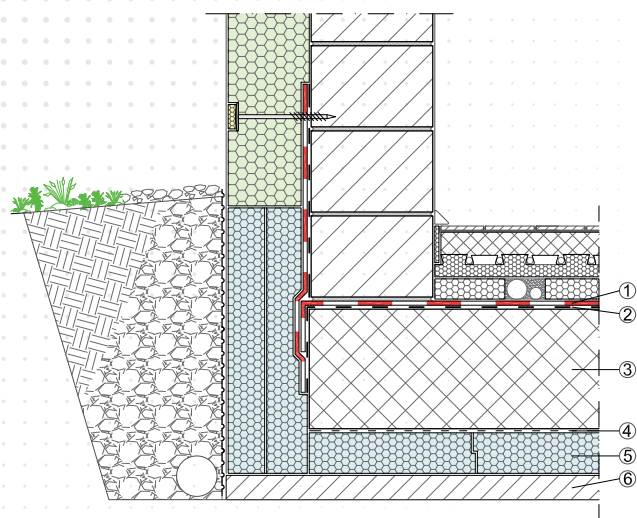


Temeljna ploča na toplotnoj izolaciji Hidroizolacija na podložnom betonu ispod XPS izolacije

Područje upotrebe: nisko energetske poslovne i stambene zgrade.

Sastav:

1. AB temeljna ploča
2. PE folija
3. XPS toplotna izolacija, po obodu zaštićena **IZOSELF P3**
4. **IZOELAST P4**, (KONDORFLEX P4), tačkasto zavaren (završetak na vertikali potpuno zavaren)
5. **BITULIT**, osnovni premaz
6. podložni beton na nabijenom temeljnom tlu



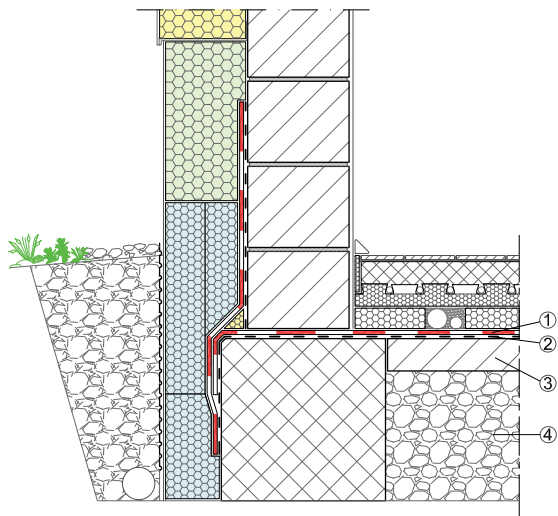
Temeljna ploča na toplotnoj izolaciji Hidroizolacija na temeljnoj ploči

Područje upotrebe: nisko energetske poslovne, stambene zgrade i montažne kuće građene klasičnim načinom.

Sastav:

1. **IZOTEKT T4**, (KONDOR T4), tačkasto zavaren (završetak na vertikali potpuno zavaren)
2. **BITULIT**, osnovni premaz
3. AB temeljna ploča
4. PE folija
5. XPS toplotna izolacija
6. podložni beton na nabijenom temeljnom tlu

ADNJE



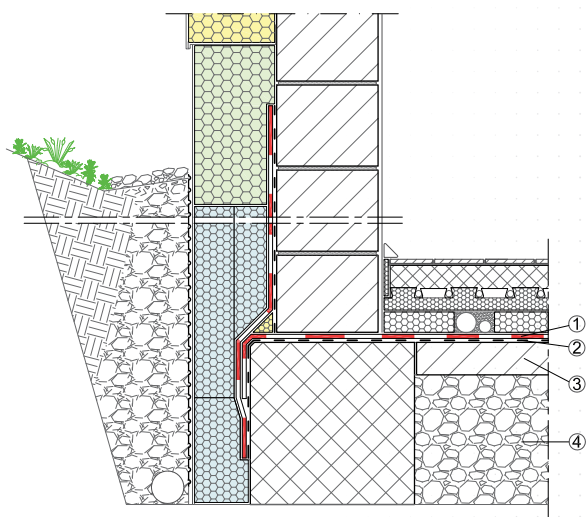
Trakasti temelji

Hidroizolacija protiv vlage iz tla

Područje upotrebe: hidroizolacija zgrade bez podruma. (hidroizolacija iznad nivoa terena)

Sastav:

1. **IZOTEKT V4, (KONDOR V4)** tačkasto zavaren (završetak na vertikali potpuno zavaren)
2. **BITULIT**, osnovni premaz
3. podložni beton
4. nabijeno temeljno tlo



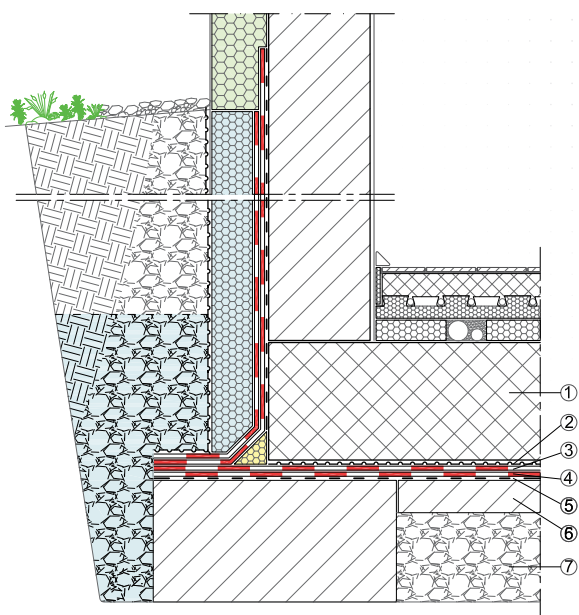
Trakasti temelji

Hidroizolacija protiv procedne vode (bez pritiska)

Područje upotrebe: horizontalna i vertikalna hidroizolacija zgrada na dobro dreniranom tlu.

Sastav:

1. **IZOTEKT T4, (KONDOR T4)**, tačkasto zavaren (na vertikali potpuno zavaren)
2. **BITULIT**, osnovni premaz
3. podložni beton
4. nabijeno temeljno tlo



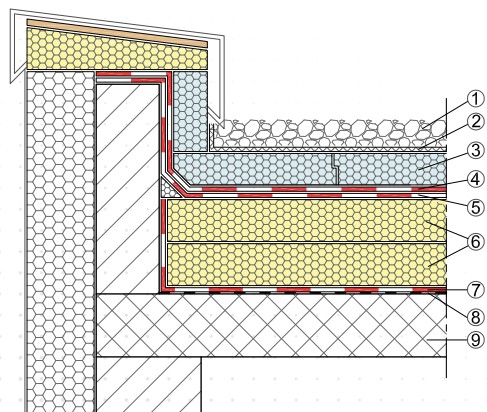
Temeljna ploča

Hidroizolacija protiv vode pod pritiskom

Područje upotrebe: horizontalna i vertikalna hidroizolacija ukopanih delova zgrada na područjima sa visokom podzemnom vodom ili u slabo propusnom tlu, gde se oko zgrade zadržava voda.

Sastav prema sistemu kombinovanog (duo) krova:

1. AB temeljna ploča
2. zaštitna folija, mehanički otporna
3. **IZOTEKT P5**, potpuno zavaren
4. **IZOTEKT P4, (KONDOR P4)**, tačkasto zavarena (na vertikali potpuno zavarena)
5. **BITULIT**, osnovni premaz
6. podložni beton
7. nabijeno temeljno tlo

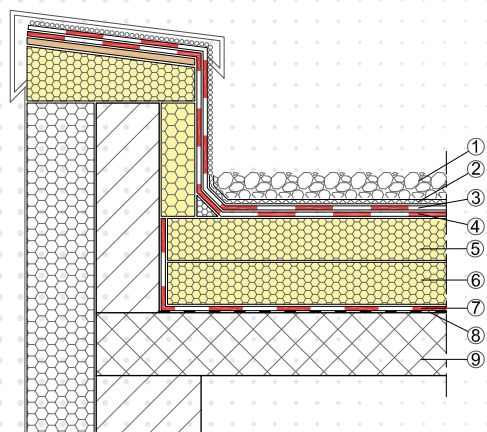


Ravan krov sa opterećenjem od separisanog šljunka

Područje upotrebe: stambene, poslovne i upravne zgrade, domovi zdravlja, bolnice, škole.

Sastav prema sistemu kombinovanog (duo) krova:

1. prani šljunak granulacije 16/32
2. paropropusni separacioni sloj
3. FRAGMAT XPS 300 GL (toplotna izolacija 2)
4. **IZOELAST P5, (KONDORFLEX P5)**, potpuno zavaren
5. **IZOSELF P3**, samoljepiva traka
6. EPS 150 toplotna izolacija opcija - izolacija u padu umesto betona za pad
7. **KONDORIN AL4 (KONDOR AL4)**, parna brana, tačkasto zavarena
8. **BITULIT**, osnovni premaz
9. AB ploča izvedena s betonom u padu 2%

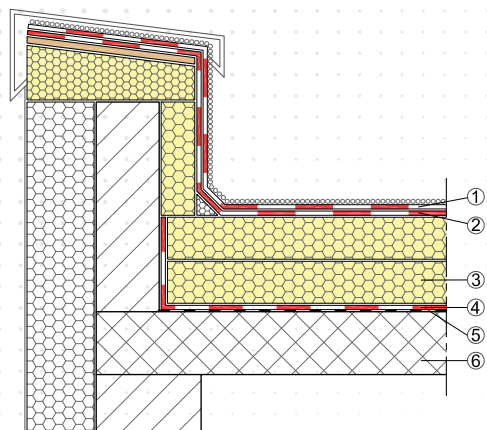


Ravan krov sa opterećenjem od separisanog šljunka

Područje upotrebe: stambene, poslovne i upravne zgrade, domovi zdravlja, bolnice, škole.

Sastav prema sistemu klasičnog toplog krova:

1. pranišljunak granulacije 16/32
2. paropropusni separacioni sloj
3. **IZOTEKT P5, (KONDORFLEX P5)**, potpuno zavaren, vertikalni završetak **IZOTEKT REFLEX P5, (KONDORFLEX REFLEX P5)**.
4. **IZOSELF P3**, samoljepiva traka
5. EPS 150 toplotna izolacija, gornji sloj, (položensa izmaknutim spojevima u odnosu na prethodni sloj)
6. EPS 150, toplotnaizolacija, donji sloj, opcija - izolacija u padu umesto betona za pad
7. **KONDORIN AL4 (KONDOR AL4)**, parna brana, tačkasto zavarena
8. **BITULIT**, osnovni premaz
9. AB ploča izvedena s betonom u padu 2%

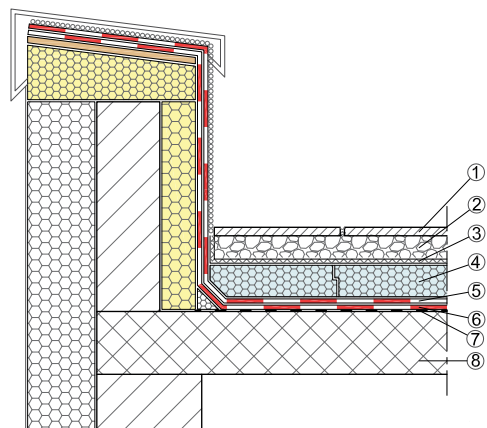


Ravan krov - završni sloj membrana sa posipom

Područje upotrebe: stambeni, industrijski objekti i tržni centri.

Sastav prema sistemu klasičnog toplog krova:

1. **IZOELAST REFLEX P4**, potpuno zavaren, traka sa završnim mineralnim posipom
2. **IZOSELF P3**, samolepljiva traka, mehanički pričvršćena u zoni, ispod preklapa
3. EPS 100, toplotna izolacija u dva sloja sa izmaknutim spojevima opcija - izolacija u padu umesto betona za pad
4. **IZOSELF AL plus**, samolepljiva traka
5. **BITULIT**, osnovni premaz
6. AB ploča izvedena s betonom u padu 2%

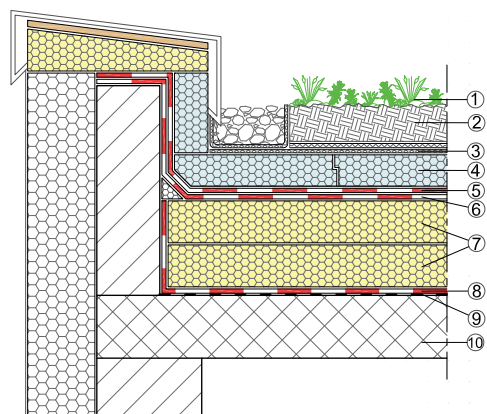


Prohodan ravan krov - prane betonske ploče

Područje upotrebe: balkoni, terase, parkirališta iznad podzemnih garaža.

Sastav prema sistemu obrnutog (inverznog) krova:

1. prane betonske ploče
2. prani šljunak granulacije 4/8
3. paropropusni separacioni sloj
4. FRAGMAT XPS 300 GL, toplotna izolacija u jednom sloju
5. **IZOTEKT P5**, potpuno zavaren
6. **IZOTEKT P4, (KONDOR P4)**, tačkasto zavaren
7. **BITULIT**, osnovni premaz
8. AB ploča izvedena s betonom u padu 2%

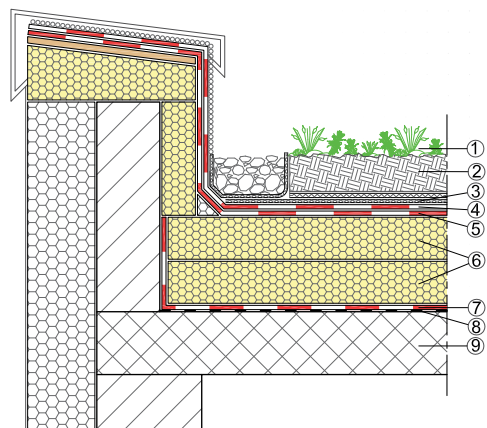


Ravan ozelenjen krov

Područje upotrebe: stambene, poslovne i upravne zgrade, domovi zdravlja, bolnice, škole.

Sastav prema sistemu kombinovanog (duo) krova:

1. vegetacioni sloj
2. supstrat
3. paropropusni separacioni sloj
4. FRAGMAT XPS 300 GL, (toplotna izolacija 2)
5. **IZOELAST P5 FLL plus**, traka sa zaštitom od prokorenjavanja, potpuno zavarena
6. **IZOSELF P3**, samolepljiva traka
7. **EPS 150**, (toplotna izolacija 1) opcija - izolacija u padu umesto betona za pad
8. **KONDORIN AL4 (KONDOR AL4)**, parna brana, tačkasto zavarena
9. **BITULIT**, osnovni premaz
10. AB ploča izvedena s betonom u padu 2%



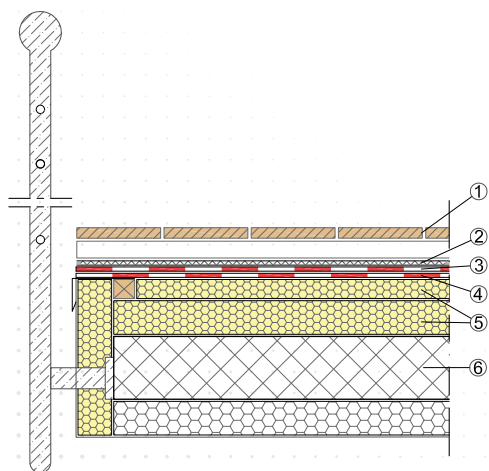
Ravan ozelenjen krov

Područje upotrebe: stambene i poslovne zgrade, krovovi iznad garaža.

Sastav prema sistemu klasičnog toplog krova:

1. vegetacioni sloj
2. supstrat
3. paropropusni separacioni sloj
4. **IZOELAST P5 FLL plus**, traka sa zaštitom od prokorenjavanja, potpuno zavarena
5. **IZOSELF P3**, samolepljiva traka
6. EPS 150, toplotna izolacija u dva sloja sa izmaknutim spojevima opcija - izolacija u padu umesto betona za pad
7. **KONDORIN AL4 (KONDOR AL4)**, parna brana, tačkasto zavarena
8. **BITULIT**, osnovni premaz
9. AB ploča izvedena s betonom u padu 2%

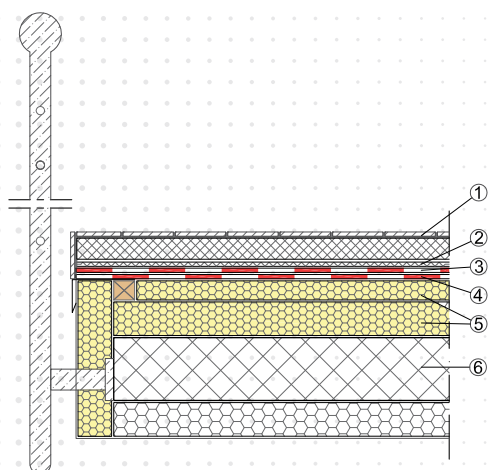
DETALJI UGR



Balkon sa drvenom prohodnom oblogom

Sastav prema sistemu toplog krova:

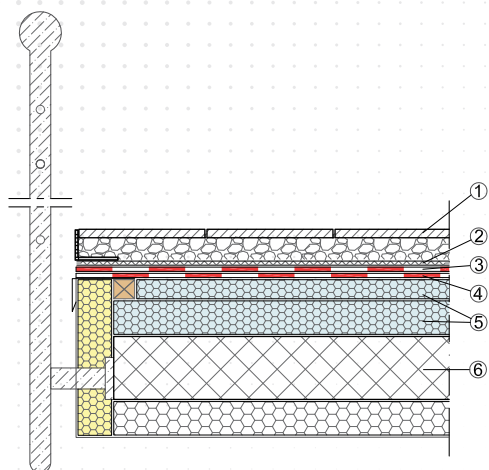
1. drvena obloga za prohodnost, slobodno položena na podlogu
2. separacioni filc
3. **IZOELAST REFLEX P5, (KONDORFLEX REFLEX P5)**, potpuno zavaren, ispod njega završni odkapni profil uzduž uz spoljnu ivicu
4. **IZOSELF P3**, samolepljiva traka
5. EPS 150, toplotna izolacija opcija - izolacija u padu umesto betona za pad
6. AB ploča izvedena s betonom u padu 2%



Balkon - keramičke pločice

Sastav prema sistemu toplog krova:

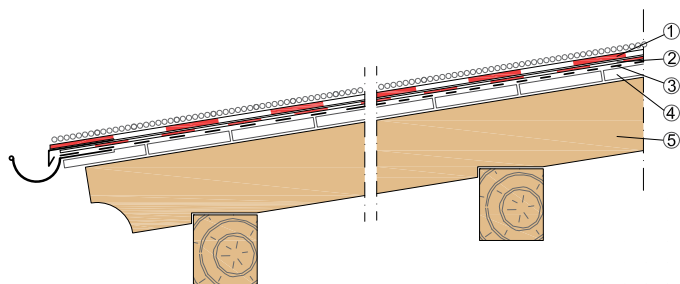
1. keramičke pločice lepljene na mikro armirani cementni estrih
2. PE folija
3. **IZOELAST P4, (KONDORFLEX P4)**, potpuno zavaren, ispod njega završni odkapni profil uzdužuz spoljnu ivicu
4. **IZOSELF P3**, samolepljiva traka
5. EPS 150, toplotna izolacija opcija - izolacija u padu umesto betona za pad
6. AB ploča izvedena s betonom u padu 2%



Balkon - prane betonske ploče

Sastav prema sistemu toplog krova:

1. prane betonske ploče položene na prani šljunak granulacije 4/8, uzduž uz spoljašnju ivicu perforirani profil za zadržavanje šljunka i dreniranje vode
2. separacioni filc
3. **IZOELAST P5, (KONDORFLEX P5)**, potpuno zavaren, ispod njega završni odkapni profil uzduž uz spoljnu ivicu
4. **IZOSELF P3**, samolepljiva traka
5. FRAGMAT XPS 300 NI, toplotna izolacija
6. AB ploča izvedena s betonom u padu 2%

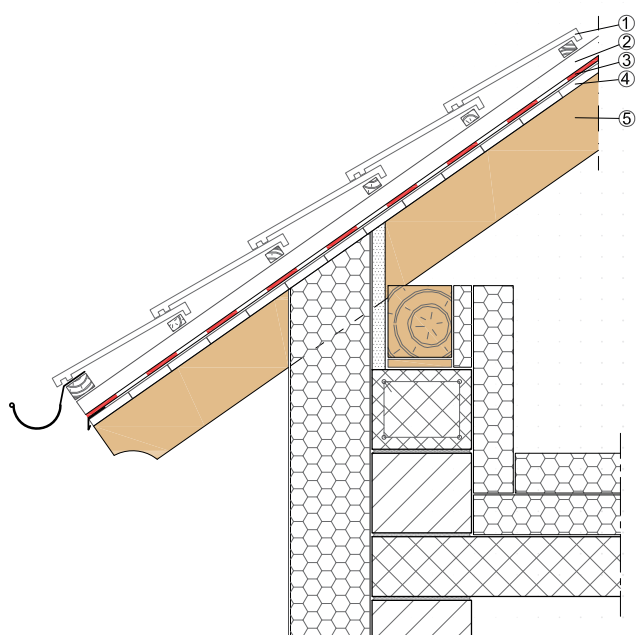


Krov na laganoj drvenoj konstrukciji - završni sloj sa posipom

Područja upotrebe: nadstrešnice za automobile, vrtne nadstrešnice, paviljoni. Završna traka s posipom u sivoj, crvenoj i zelenoj boji.

Sastav:

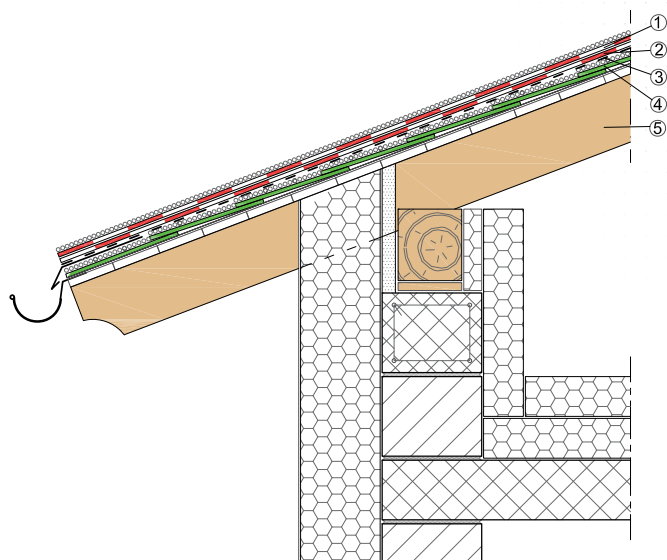
1. **IZOELAST REFLEX P4, (KONDORFLEX REFLEX P4)**, potpuno zavaren
2. **IZOSELF P3**, samolepljiva traka
3. **BITULIT**, osnovni premaz
4. oplata od dasaka širine do 16 cm ili OSB ploče
5. drvena nosiva konstrukcija



Kosi krov - sekundarni krovni pokrivač bitumske podloge za preklopno pokrivanje krova

Sastav:

1. pokrivač na kontra letvama
2. uzdužne letve - kanal za ventiliranje
3. **RUFLEX V25 (RUFLEX P25)** - bitumenski sekundarni pokrivač, temperaturna postojanost do 110°C
4. oplata od dasaka širine do 16 cm
5. drvena nosiva konstrukcija



Sanacija kosog krova pokrivenog bitumenskom šindrom - presvlačenje bitumenskim trakama

Završna traka sa posipom u sivoj, crvenoj i zelenoj boji.

Sastav:

1. **IZOELAST REFLEX P4, (KONDORFLEX REFLEX P4)**, potpuno zavaren
2. **IZOELAST T4, (KONDORFLEX T4)**, tačkasto zavaren, kod većih nagiba dodatno mehanički pričvršćen, polaganje traka u smeru od strehe prema slemenu
3. **BITULIT**, osnovni premaz
4. postojeći krov pokriven bitumenskom šindrom
5. drvena nosiva konstrukcija

” Hidroizolaciji
posvečujemo
svo naše znanje. ”



OŠ Alojzija
Šuštarja
Ljubljana



Splošna
bolnišnica
Brežice



ZD Rimske
Toplice



REFERENTNI OBJEKTI

Aerodrom Ladjevci kod Kraljeva- saniranje pukotina na aerodromskoj pisti.

Agrogradnja Niš- hidroizolacija krova fitnes centra

Cer Aleksinac- hidroizolacija krova, stambeni objekat.

Cim Koledž Niš- hidroizolacija terasa.

Hidroizolacija poda hale u Vlasotincu

Dam Komerc Kragujevac- izolacija parkinga iznad garaža

Đerdap 1- hidroizolacija poda hale na prevodnici.

Dom zdravlja Dimitrovgrad- hidroizolacija krova.

Ehper Leskovac- hidroizolacija poda i temelja hale

Fabrika za preradu jaja Valjevo- izolacija krova hale

Fert gradnja Niš - hidroizolacija stambenog objekta
-Duvanište

Fert gradnja Niš -hidroizolacija parking prostora iznad garaža
u Somborskoj ulici, Niš

Hidroizolacija temelja stambenog objekta, ul. Kraljevića Marka,
Niš

Hladnjača Turekovac, Leskovac- hidroizolacija podova objekta

Hotel 3M Vlasinsko Jezero-izrada košuljice u objektu (laki
izolacioni beton)

Interna klinika Niš - hidroizolacija objekta

Jugohemik Leskovac- hidroizolacija poda hale

Market Rodić Niš - hidroizolacija krova objekta

Sveti Simeon Jaram Kopaonik- hidroizolacija objekta i platoa
iznad garaža

Merkator Kruševac- hidroizolacija objekta

Min Tehnoproces Niš - Hidroizolacija cisterni za gorivo

Mip Čuprija- hidroizolacija cisterni za gorivo

Nelt Kragujevac - hidroizolacija objekta

Niš produkt Niš - hidroizolacija podova hale

Stambeno poslovni centar Niš - objekat Srbija

Opštinski sud u Novom Pazaru- hidroizolacija krova

Odžačar Kotloremont Kraljevo- hidroizolacija cisterni za gorivo

Plaza Kragujevac- hidroizolacija objekta

Beneton Niš , objekat 19 restoran - hidroizolacija krova

Srebrno Jezero- hidroizolacija temelja objekta

Stambena zgrada Kruševac naselje Rasadnik - hidroizolacija
krova

Stambena zgrada Leskovac- hidroizolacija krova

Stambeni objekat Niš - hidroizolacija krova

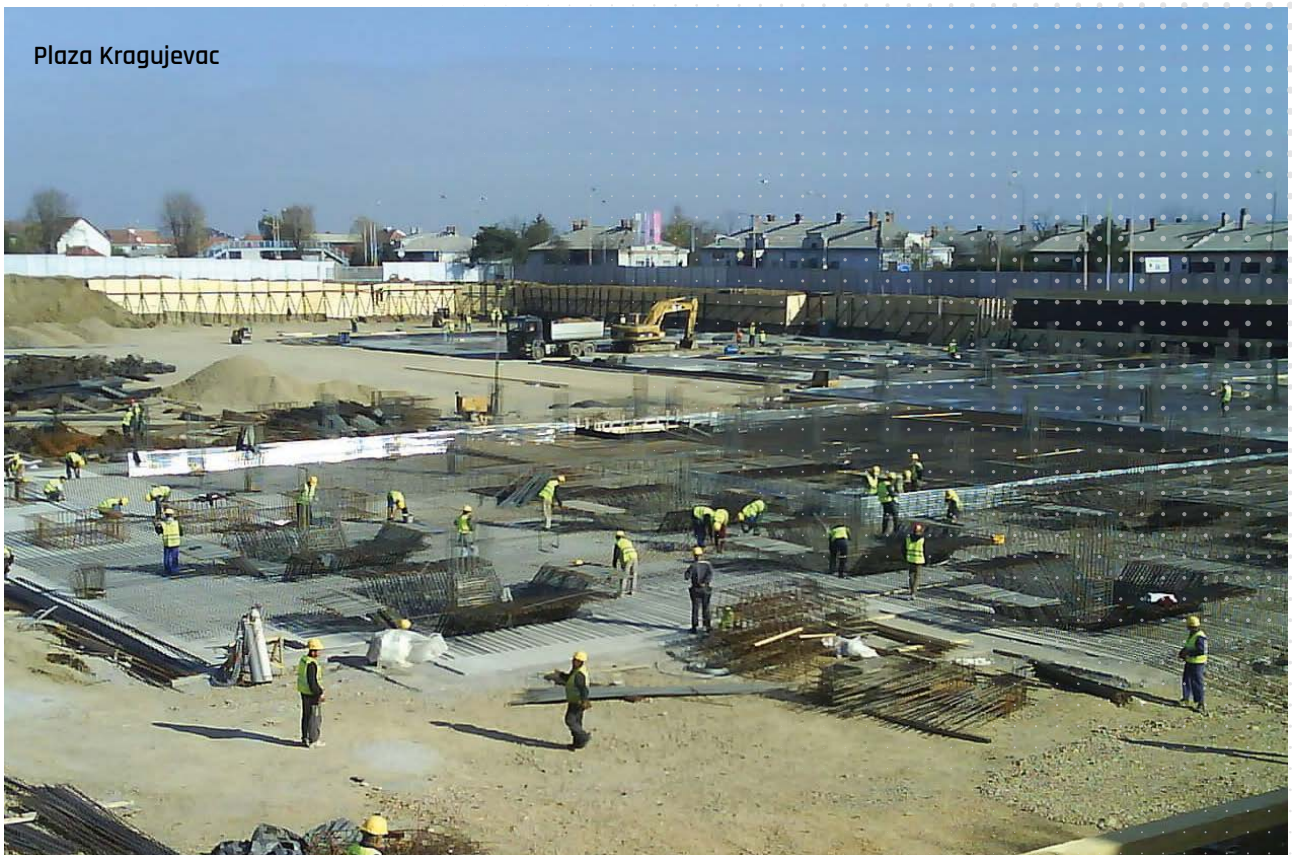
Old Mill Hotel, Beograd



Stambeni objekti, Kragujevac



Plaza Kragujevac



REFERENTNI OBJEKTI

Stambeni objekat Soko Banja-hidroizolacija platoa iznad garaža

Stambeni objekat Niš - naselje Durlan

Stambeni objekat Vrnjačka Banja- hidroizolacija krova

Tehnomedija Zaječar- hidroizolacija krova

Teranova Kruševac- hidroizolacija krova

Tuš,Kragujevac- hidroizolacija poda objekta

Yumis Niš - hidroizolacija krova

ZFZR Vasiljkovic Vlasotince- hidroizolacija platoa iznad garaže

Beneton Niš, objekat 6 Kozara- hidroizolacija krova objekta

BLOK A, Novi Beograd - termoizolacija EPS, hidroizolacija

Stambeno naselje Dunavske terase, Beograd - termoizolacija EPS

Stambeno naselje City Garden, Beograd - termoizolacija EPS

Tržni centar AVIV PARK, Pančevo - hidroizolacija

Stambeno naselje ALFA City, Beograd - hidroizolacija

NTP Zvezdara, Beograd - hidroizolacija

Stambeno naselje 4.Juli, Beograd - hidroizolacija

Hotel Radisson Blue Old Mill, Beograd - hidroizolacija

Hotel Zira, Beograd - hidroizolacija temelja

Hemofarm, Vršac - hidroizolacija

Poslovni proctor, Novi Beograd - hidroizolacija

SQUADRA, Dobanovci - hidroizolacija

Metropolitan Apartmani, Beograd - hidroizolacija

Upravna zgrada MUP, Beograd - hidroizolacija

Lastra, Lazarevac - hidroizolacija

Predškolska ustanova Izvorčić, Beograd - hidroizolacija

NIS upravna zgrada, Novi Beograd - hidroizolacija

PMF, Novi Sad - hidroizolacija

WEST, Novi Beograd - hidroizolacija

PANONIJA UVD-mesna industrija , Bački Petrovac

DELIŠES HANI -hladnjača, Vladičin Han

GENEZA - zdrava hrana, Kanjiža

SWAROVSKI , Subotica



Most na Ibru





Benetton, Niš



Most na autoputu Batočina - Kragujevac



MIP, Čuprija



Hotel Srebrno Jezero



Blok A, Beograd



Hotel Marriott Courtyard, Beograd





Alpha Centar Beograd



Roda centar Mercator Kruševac



Hladnjača, Turekovac

TIMIZOLIRKA

TIM IZOLIRKA d.o.o.

Članica FRAGMAT Grupe

Branka Erića 7, 22240 Šid - SRBIJA

T: 022/710 666 F: 022/710 633

E: tim@izolirka.net W: www.timizolirka.rs

Distributivni centar Beograd:

Surčinski put 11f, Ledine

T: 011/ 2260 129 F: 011/ 2260 382